

Legenda

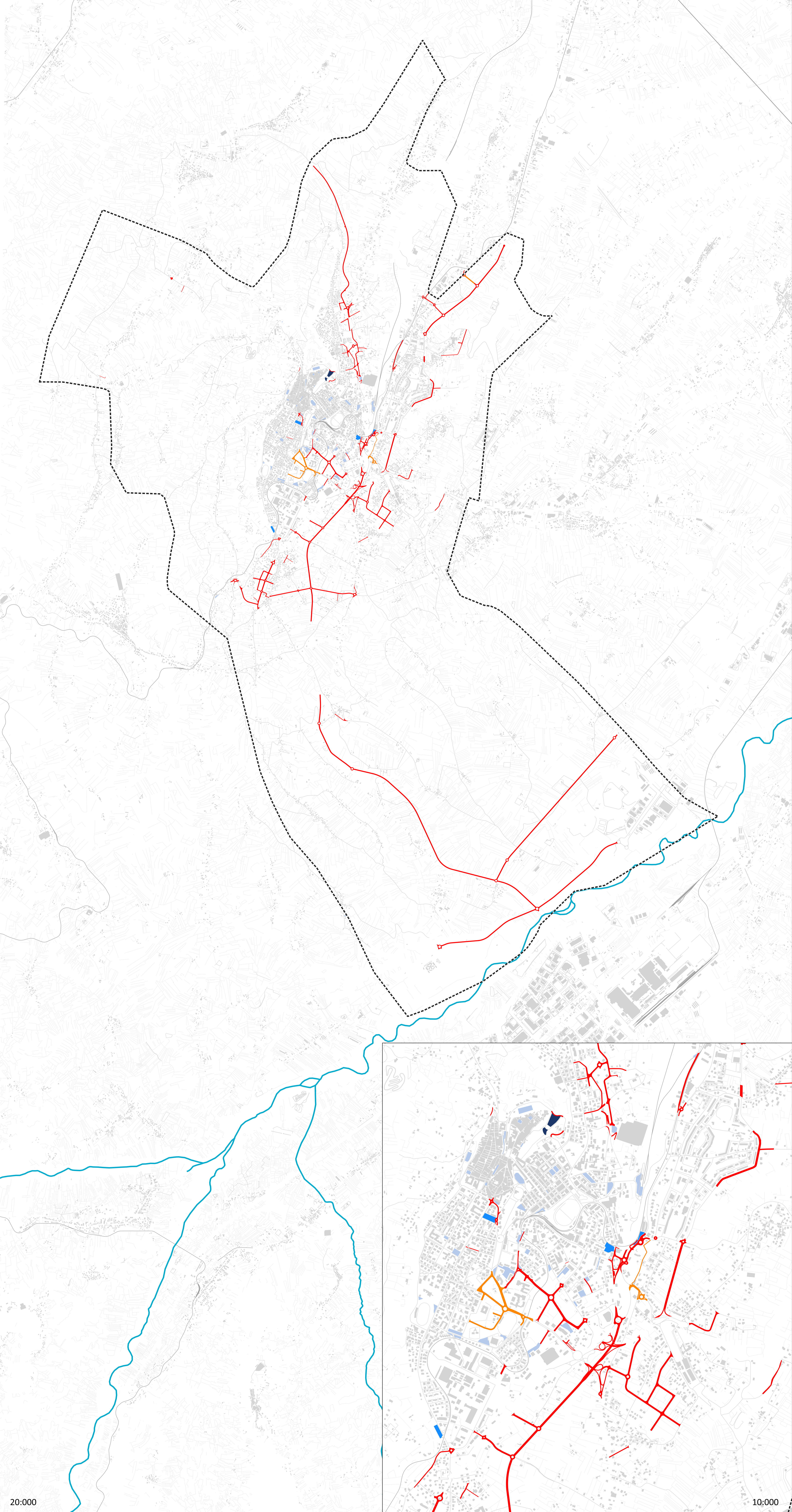
- Limite comunale di Lanciano
- Parcheggi esistenti

Scenario di Riferimento

- Nuova viabilità (dal Programma Triennale delle Opere pubbliche 2024-2026)
- Nuovi parcheggi (dal Programma Triennale delle Opere pubbliche 2024-2026)

Scenario di Piano

- Nuova viabilità (dal PRG vigente)
- Nuovi parcheggi (dal PRG vigente)



20:000

10:000

leganet

Società partecipata di ali

SMART CITY E PIANIFICAZIONE URBANA

**Redazione del PUMS**  
**Piano urbano della mobilità sostenibile**

PROGETTAZIONE ESECUTIVA

T04 – Trasporto privato – Scenario



Comune di Lanciano