



COMUNE DI LANCIANO  
SETTORE URBANISTICA

Relazione Geologica a corredo del  
Piano Regolatore Generale

Carta della Zonazione Geologica

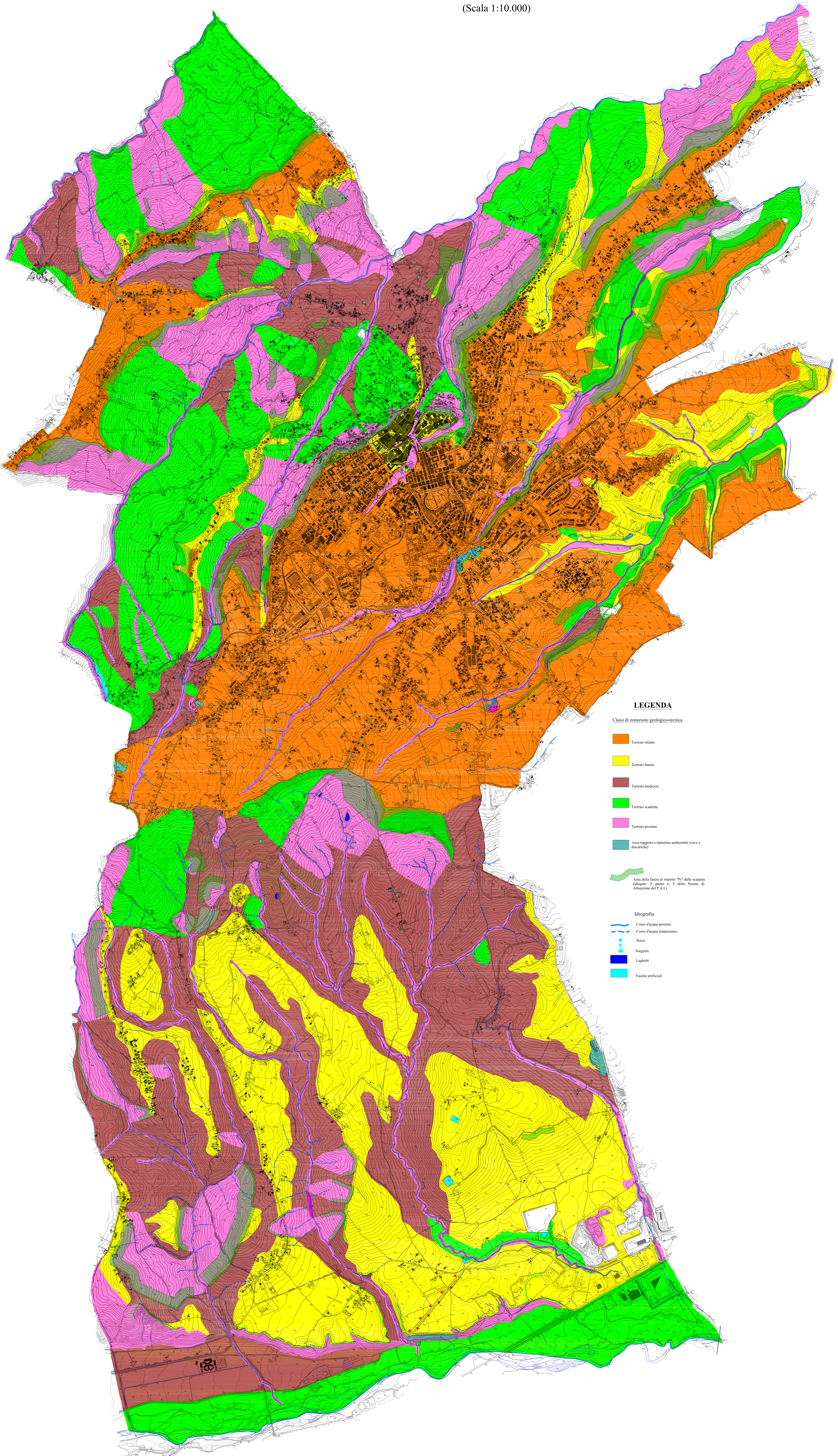
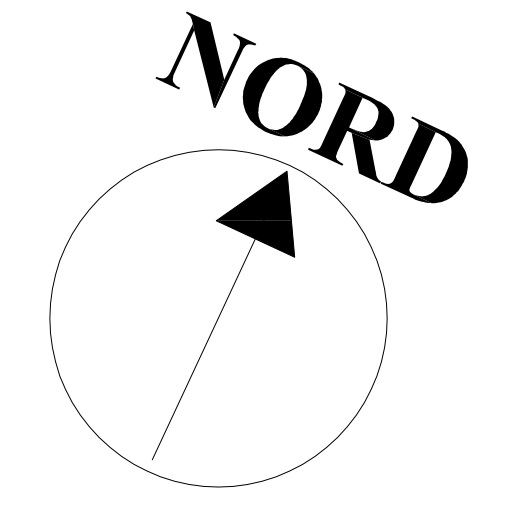
DATA	ESAVIA	SCALA	Aut. (Cant.)	Aut. (Stab.)
2008/08/28	9	1:10.000		
REDAZIONE	ELABORAZIONE	PROGETTISTA	LOGOLOGO	CONSULENZA GENERALE
Aut. Provinciale del 28/08/2008 n. 10000/2008 di approvazione definitiva del Piano Regolatore Generale	Aut. Provinciale del 28/08/2008 n. 10000/2008 di approvazione definitiva del Piano Regolatore Generale	Aut. Provinciale del 28/08/2008 n. 10000/2008 di approvazione definitiva del Piano Regolatore Generale	Aut. Provinciale del 28/08/2008 n. 10000/2008 di approvazione definitiva del Piano Regolatore Generale	Aut. Provinciale del 28/08/2008 n. 10000/2008 di approvazione definitiva del Piano Regolatore Generale
		COLLABORAZIONE IN PROGETTO		
		Gen. Pietro CIRIO		



COMUNE DI LANCIANO  
(Provincia di Chieti)

## CARTA DELLA ZONAZIONE GEOLOGICA

(Scala 1:10.000)



### LEGENDA

Classi di zonazione geologico-terreno

- Terreno ottimo
  - Terreno buono
  - Terreno mediocre
  - Terreno scadente
  - Terreno pessimo
  - Area soggetta a ripristino ambientale (cave e discariche)
  - Area della Banca di ripiego "P" delle scorie (art. 17, comma 1, lett. c) della Legge n. 3 del 28/2/1987)
- Idrografia
- Corso d'acqua presente
  - Corso d'acqua temporaneo
  - Pozzi
  - Sorgenti
  - Laghi
  - Vasche artificiali