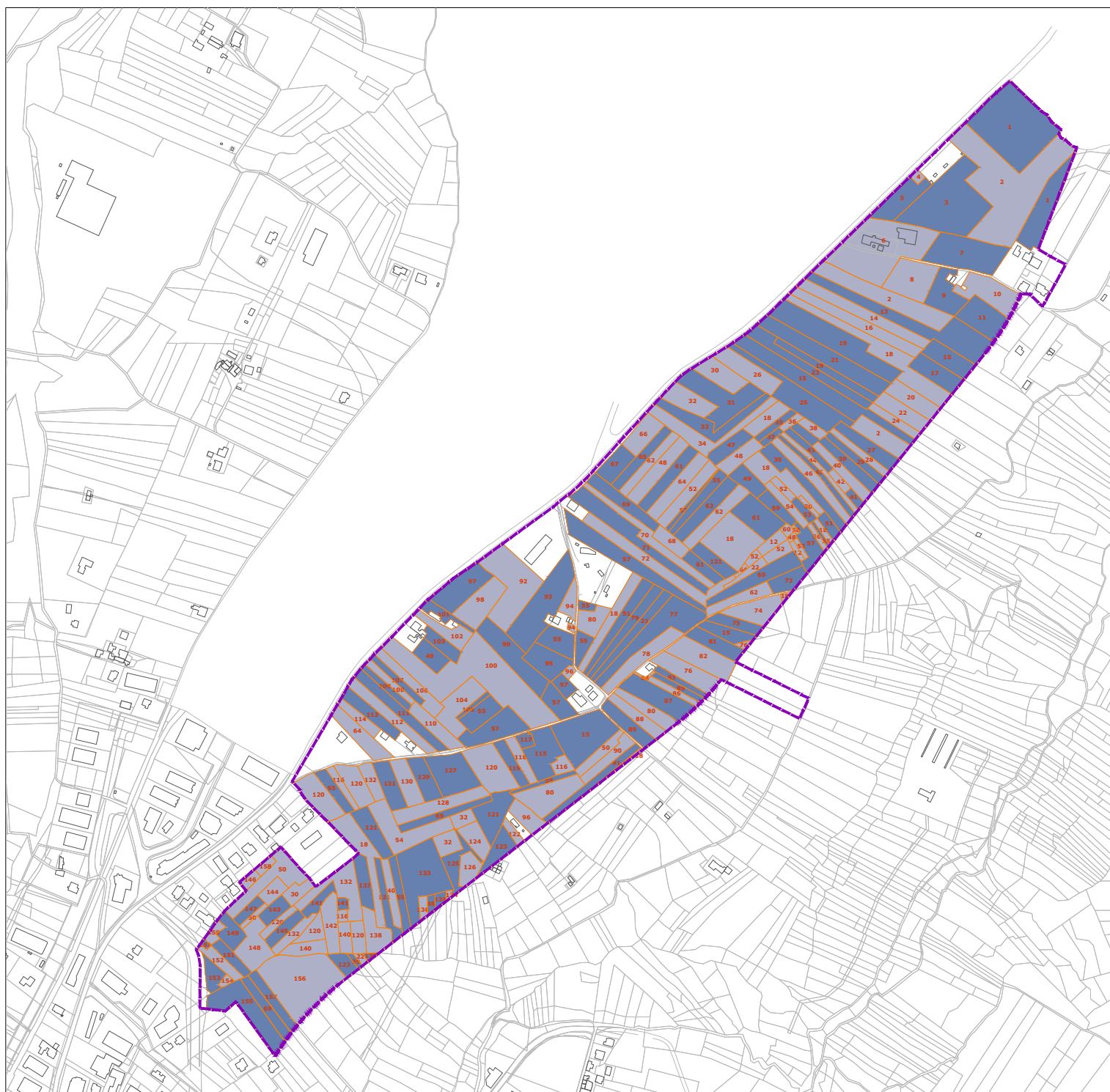


ALLEGATO:

“Indirizzi per l’attuazione degli ambiti di intervento”

Scheda Ambito ZATCP

Divisione proprietà catastali

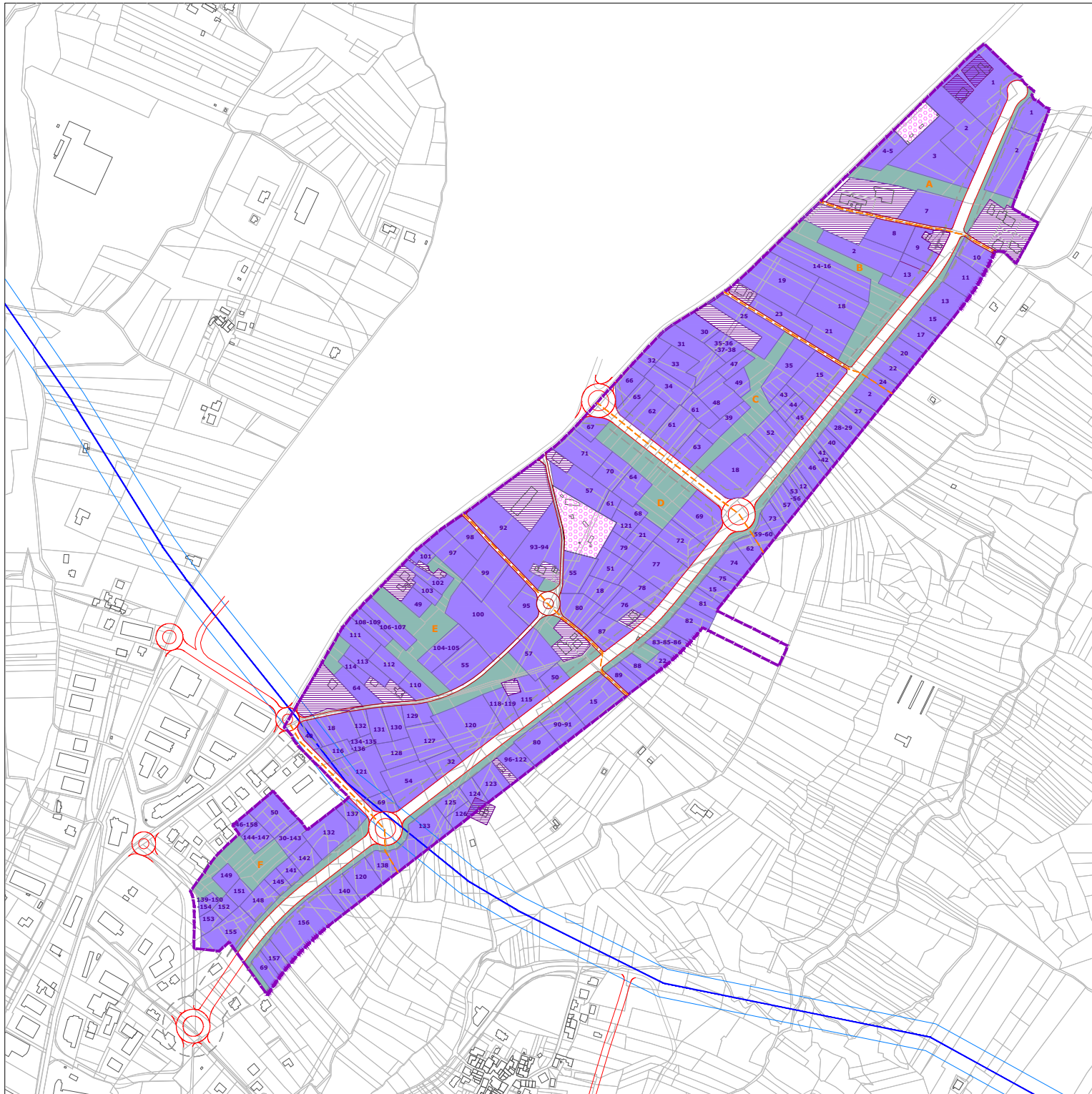


Scala 1:8000

1 12.845 mq	25 4.426 mq	49 2.641 mq	73 1.245 mq	97 3.690 mq	121 6.906 mq	145 1.070 mq
2 20.355 mq	26 2.473 mq	50 4.803 mq	74 2.173 mq	98 2.713 mq	122 454 mq	146 438 mq
3 8.242 mq	27 1.864 mq	51 2.634 mq	75 1.136 mq	99 3.761 mq	123 2.320 mq	147 710 mq
4 242 mq	28 976 mq	52 3.672 mq	76 2.587 mq	100 11.619 mq	124 1.408 mq	148 2.452 mq
5 2.413 mq	29 1.133 mq	53 534 mq	77 4.554 mq	101 881 mq	125 1.474 mq	149 1.305 mq
6 9.003 mq	30 2.927 mq	54 4.568 mq	78 2.479 mq	102 1.546 mq	126 1.161 mq	150 480 mq
7 4.739 mq	31 4.193 mq	55 7.746 mq	79 1.946 mq	103 1.116 mq	127 2.299 mq	151 1.121 mq
8 3.308 mq	32 3.768 mq	56 311 mq	80 6.127 mq	104 2.767 mq	128 2.576 mq	152 1.019 mq
9 2.404 mq	33 2.847 mq	57 10.370 mq	81 1.697 mq	105 327 mq	129 1.697 mq	153 999 mq
10 3.001 mq	34 3.041 mq	58 73 mq	82 2.990 mq	106 1.886 mq	130 1.770 mq	154 220 mq
11 2.667 mq	35 4.566 mq	59 1.056 mq	83 706 mq	107 941 mq	131 1.839 mq	155 3.807 mq
12 924 mq	36 353 mq	60 228 mq	84 114 mq	108 824 mq	132 5.041 mq	156 7.539 mq
13 6.070 mq	37 363 mq	61 5.735 mq	85 661 mq	109 856 mq	133 5.402 mq	157 1.387 mq
14 3.136 mq	38 548 mq	62 4.983 mq	86 679 mq	110 1.665 mq	134 102 mq	158 400 mq
15 13.440 mq	39 2.109 mq	63 2.172 mq	87 2.991 mq	111 2.454 mq	135 292 mq	
16 3.093 mq	40 2.667 mq	64 4.437 mq	88 1.457 mq	112 2.260 mq	136 375 mq	
17 2.018 mq	41 378 mq	65 1.634 mq	89 1.684 mq	113 1.692 mq	137 1.482 mq	
18 18.938 mq	42 421 mq	66 1.748 mq	90 1.398 mq	114 1.003 mq	138 1.749 mq	
19 7.923 mq	43 905 mq	67 1.533 mq	91 1.740 mq	115 2.789 mq	139 145 mq	
20 1.901 mq	44 983 mq	68 1.075 mq	92 5.592 mq	116 1.532 mq	140 2.005 mq	
21 6.584 mq	45 1.414 mq	69 7.648 mq	93 5.402 mq	117 454 mq	141 1.142 mq	
22 2.561 mq	46 2.051 mq	70 2.384 mq	94 997 mq	118 1.028 mq	142 1.750 mq	
23 2.855 mq	47 1.397 mq	71 4.159 mq	95 2.150 mq	119 1.196 mq	143 1.015 mq	
24 961 mq	48 3.754 mq	72 3.660 mq	96 1.544 mq	120 10.105 mq	144 893 mq	

Scheda Ambito ZATCP

Assetto urbanistico



Scala 1:8000

Superficie territoriale Ambito (St)	Nuove aste stradali proposte	Ambiti esistenti
Sub-Ambiti St	Nuove aste stradali previste da PRG	Ambito di cessione pubblica
	Fasce rispetto nuove aste stradali previste da PRG	Unità di intervento
	Elettrodotti e relative fasce di rispetto	ambiti di concentrazione fondiaria
		Riferimento alla proprietà

Indicazioni e criteri di riferimento progettuale (Vedi NTA Art.65)

St = 490.758 mq

Ut= 0,25 mq/mq

Cessioni pubbliche (compreso S1+S2)= 25% St

Superficie fondiaria (Sf)= 75%St

Unità minima di intervento = 4.000 mq (Sf)

Unità minima di intervento bonus volumetrico perequativo 40% = 10.000 mq (St)

Funzioni previste:

Usi ricettivi, Piccoli uffici, Commercio al dettaglio, Attività direzionali, Attività terziarie, Attività di rappresentanza, Artigianato produttivo, Media e Grande distribuzione commerciale, Commercio all'ingrosso e logistica, Attrezzature urbane, Culturali e ricreativi, Attività industriali di piccola e media dimensione, Impianti per la trasformazione, conservazione e commercializzazione dei prodotti agricoli, Attività sanitarie/ospedaliere pubbliche e private, Centri di ricerca, Serre fisse.

Inquadramento Ambiti



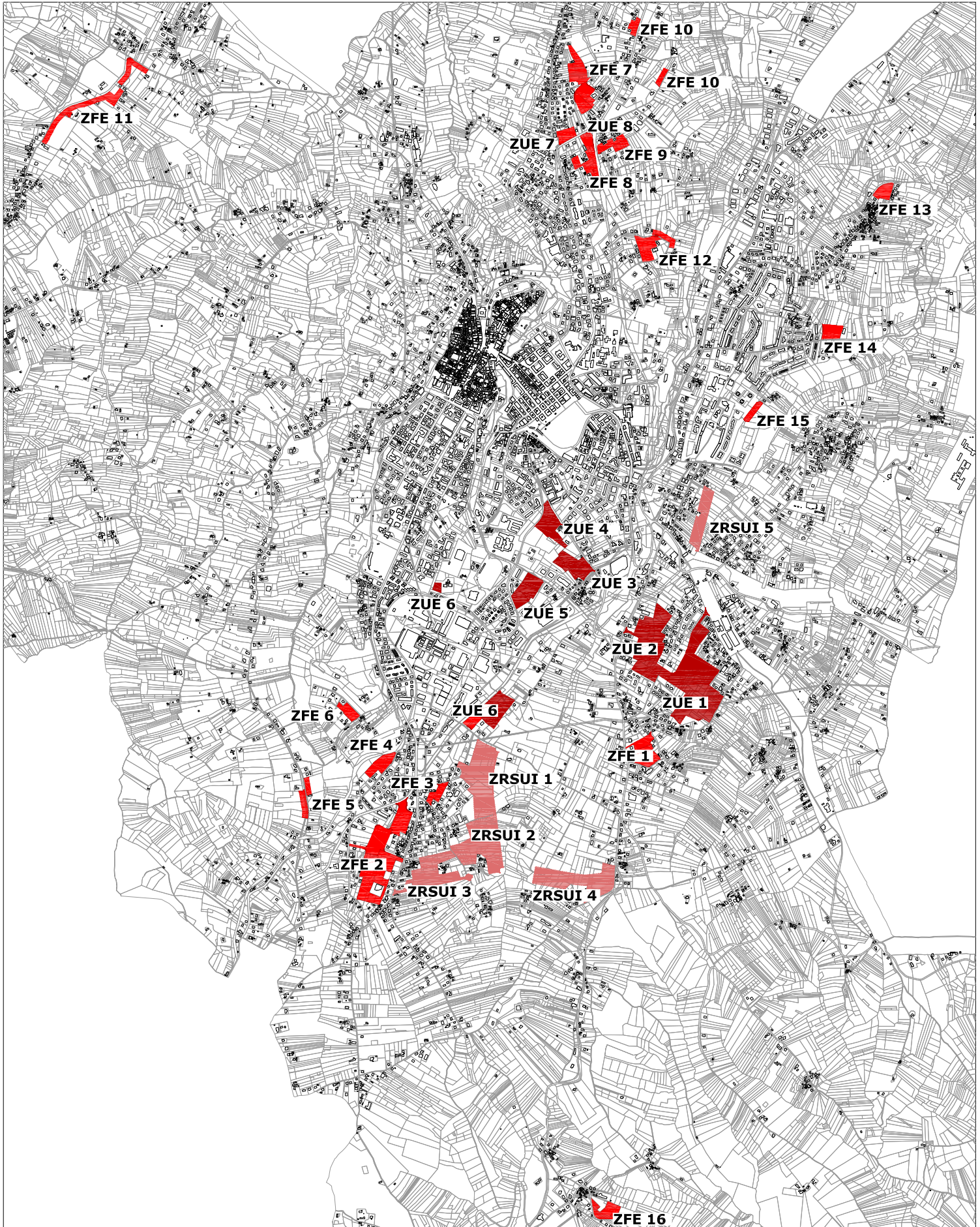
Ambiti - Zona Urbana di espansione



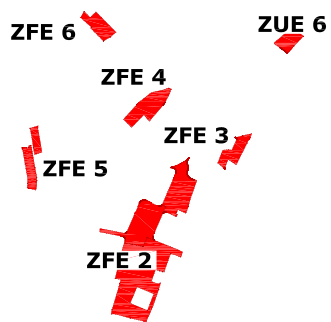
Ambiti - Zona Frazionale di espansione



Ambiti - Zona Residenziale di sviluppo urbano integrato

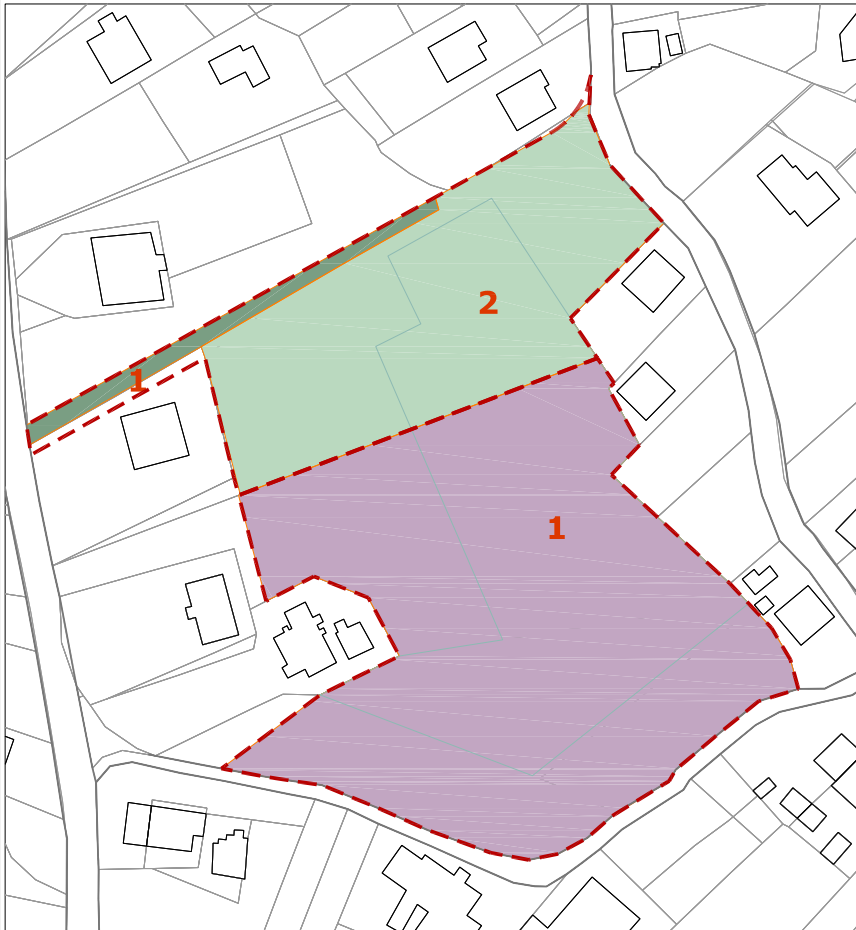


Ambiti - Zona Frazionale di espansione



Scheda Ambito ZFE n.1

Divisione proprietà catastali



Superficie singole proprietà raggruppate:

Ambito -1	1	515 mq
	2	5.776 mq
Ambito -2	1	11.537 mq

Assetto urbanistico

- Superficie territoriale Ambito (St)
- Nuove aste stradali previste da PRG
- Ambiti di cessione pubblica
- Ambiti di concentrazione fondiaria
- Riferimento alla proprietà

Indicazioni e criteri di riferimento progettuale (Vedi NTA Art.58, 75)

- St Ambito-1= 6.457 mq
- St Ambito-2= 11.537 mq
- Ut= 0,20 mq/mq
- Cessioni pubbliche (compreso S1+S2)= 50% St
- Superficie fondiaria (Sf)= 50%St
- Funzioni previste:
Residenziale, ricettivo, piccoli uffici, commercio



Scheda Ambito ZFE n.2

Divisione proprietà catastali



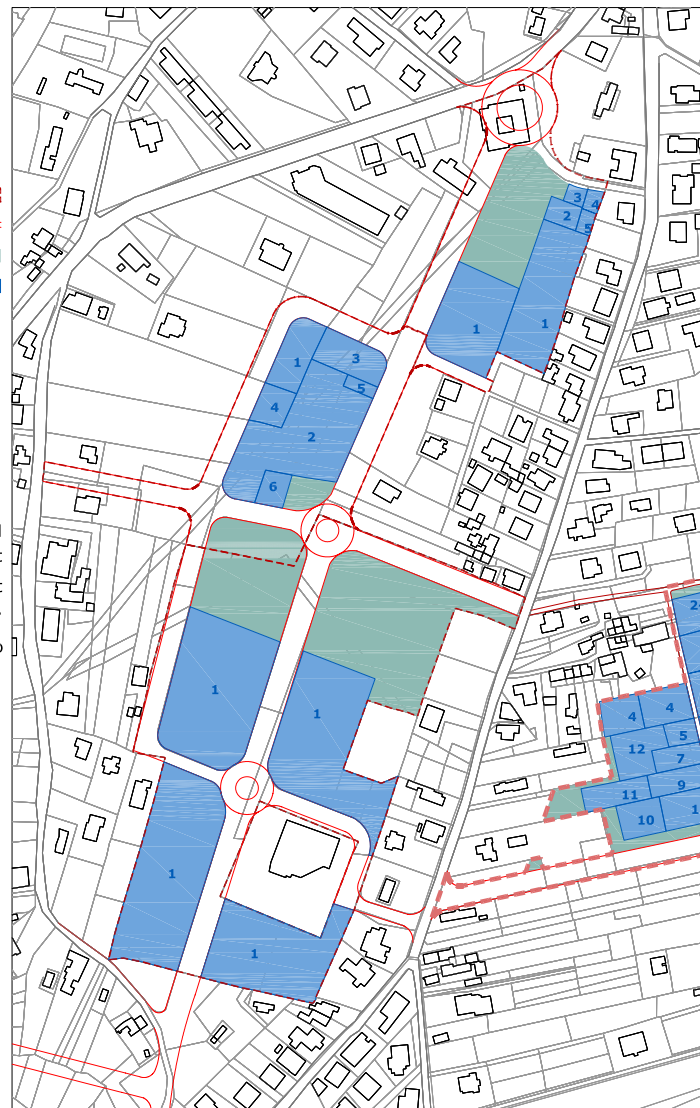
- Ambito-1**
- 1 11.941 mq
 - 2 705 mq
 - 3 310 mq
 - 4 302 mq
 - 5 304 mq
- Ambito-2**
- 1 2.147 mq
 - 2 9.117 mq
 - 3 2.113 mq
 - 4 1.126 mq
 - 5 347 mq
 - 6 828 mq
- Ambito-3**
- 1 42.864 mq

- Superficie territoriale Ambito (St)
- Nuove aste stradali previste da PRG
- Ambiti di cessione pubblica
- Ambiti di concentrazione fondiaria
- Riferimento alla proprietà **1**

Indicazioni e criteri di riferimento progettuale (Vedi NTA Art.58, 75)

- St Ambito-1= 15.395 mq
- St Ambito-2= 17.668 mq
- St Ambito-3= 42.864 mq
- Ut= 0,20 mq/mq
- Cessioni pubbliche (compreso S1+S2)= 50% St
- Superficie fondiaria (Sf)= 50%St
- Funzioni previste:
Residenziale, ricettivo, piccoli uffici, commercio

Assetto urbanistico



Scheda Ambito ZFE n.3

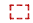




Divisione proprietà catastali



Superficie singole proprietà raggruppate:

- 1 4.646 mq
- 2 2.132 mq

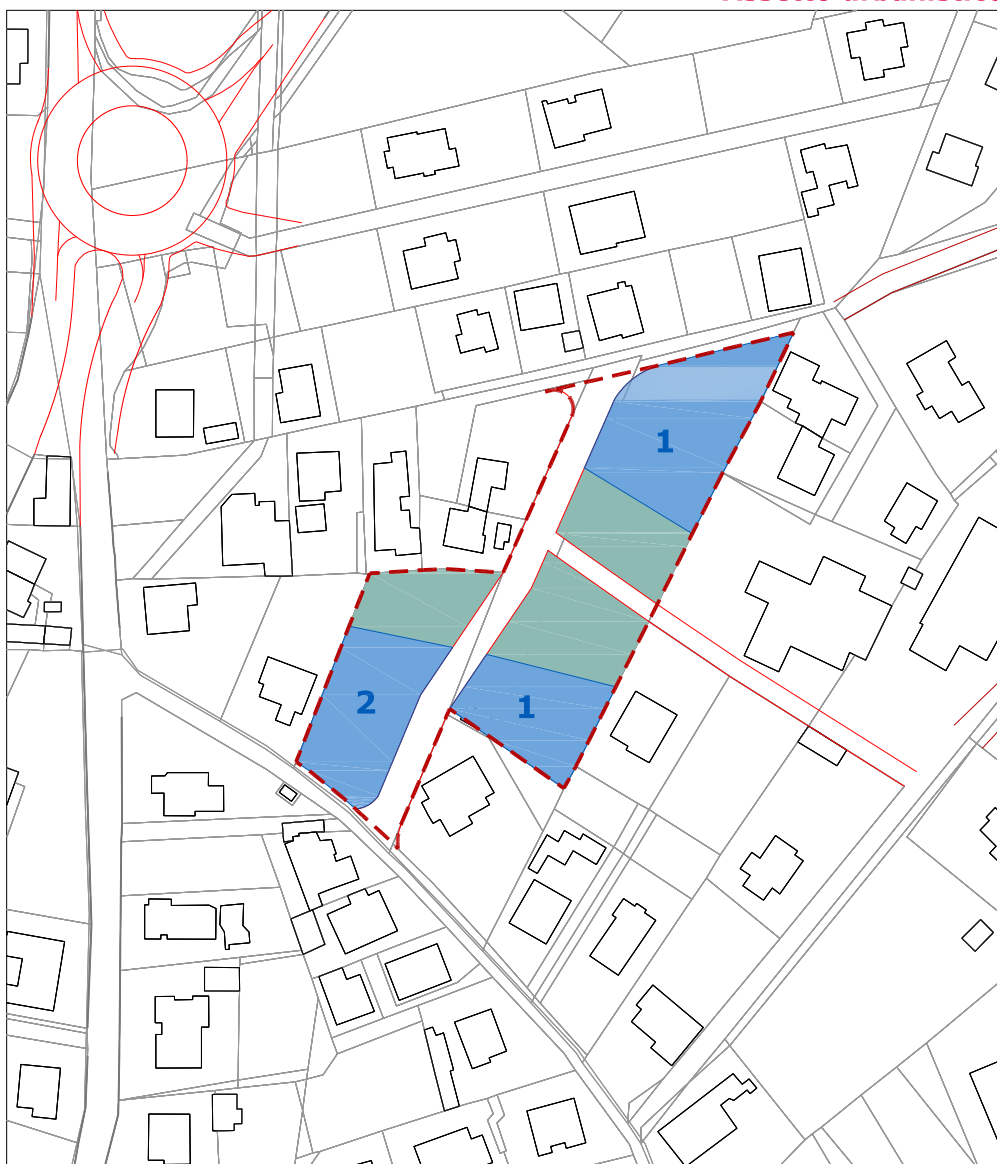
Assetto urbanistico

- Superficie territoriale Ambito (St) 
- Nuove aste stradali previste da PRG 
- Ambiti di cessione pubblica 
- Ambiti di concentrazione fondiaria 
- Riferimento alla proprietà 

Indicazioni e criteri di riferimento progettuale (Vedi NTA Art.58, 75)

- St = 6,800 mq
- Ut = 0,20 mq/mq
- Cessioni pubbliche (compreso S1+S2) = 50% St
- Superficie fondiaria (Sf) = 50%St

Funzioni previste:
Residenziale, ricettivo,
piccoli uffici, commercio



Scheda Ambito ZFE n.4

Divisione proprietà catastali



Superficie singole proprietà raggruppate:

- 1 2.052 mq
- 2 2.547 mq
- 3 4.273 mq
- 4 2.561 mq

Assetto urbanistico

- Superficie territoriale Ambito (St)
- Nuove aste stradali previste da PRG
- Ambiti di cessione pubblica
- Ambiti di concentrazione fondiaria
- Riferimento alla proprietà

Indicazioni e criteri di riferimento progettuale (Vedi NTA Art.58, 75)

St = 11.427 mq

Ut= 0,20 mq/mq

Cessioni pubbliche (compreso S1+S2)= 50% St

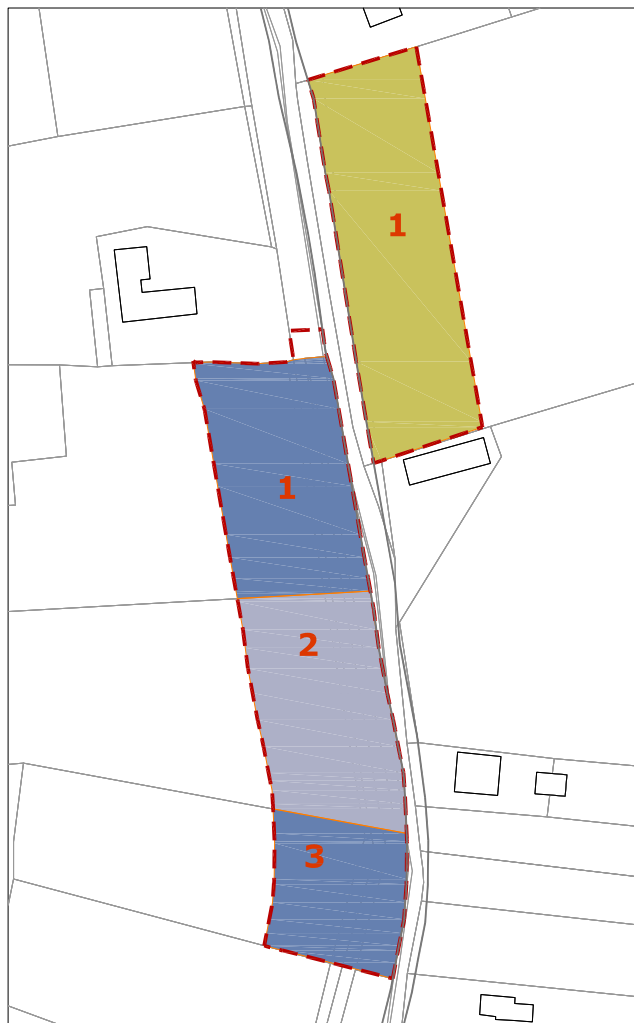
Superficie fondiaria (Sf)= 50%St

Funzioni previste:
Residenziale, ricettivo,
piccoli uffici, commercio



Scheda Ambito ZFE n.5

Divisione proprietà catastali



Superficie singole proprietà raggruppate:

Ambito-1






1 3.035 mq

Ambito-2

1 2.200 mq

2 2.120 mq

3 1.314 mq

- Superficie territoriale Ambito (St) 
- Nuove aste stradali previste da PRG 
- Ambiti di cessione pubblica 
- Ambiti di concentrazione fondiaria 
- Riferimento alla proprietà 

Indicazioni e criteri di riferimento progettuale (Vedi NTA Art.58, 75)

St Ambito-1 = 3.035 mq

St Ambito-2 = 5.704 mq

Ut= 0,20 mq/mq

Cessioni pubbliche (compreso S1+S2)= 50% St

Superficie fondiaria (Sf)= 50%St

Funzioni previste:
Residenziale, ricettivo,
piccoli uffici, commercio

Assetto urbanistico



Scheda Ambito ZFE n.6

Divisione proprietà catastali



Superficie singole proprietà raggruppate:

1 6.856 mq

Assetto urbanistico

- Superficie territoriale Ambito (St) - - -
- Nuove aste stradali previste da PRG =
- Ambiti di cessione pubblica ■
- Ambiti di concentrazione fondiaria ■
- Riferimento alla proprietà 1

Indicazioni e criteri di riferimento progettuale (Vedi NTA Art.58, 75)

St = 6.856 mq

Ut= 0,20 mq/mq

Cessioni pubbliche (compreso S1+S2)= 50% St

Superficie fondiaria (Sf)= 50%St

Funzioni previste:
Residenziale, ricettivo,
piccoli uffici, commercio



Scheda Ambito ZFE n.7

Divisione proprietà catastali



Superficie singole proprietà raggruppate:

- Ambito-1**
- 1 2.657 mq
 - 2 176 mq
 - 3 305 mq
 - 4 1.017 mq
 - 5 258 mq
 - 6 212 mq
 - 7 762 mq
 - 8 959 mq
 - 9 1.022 mq
 - 10 948 mq
 - 11 2.307 mq
 - 12 2.496 mq
 - 13 107 mq
 - 14 1.961 mq

- Ambito-2**
- 1 652 mq
 - 2 2.176 mq
 - 3 1.843 mq
 - 4 1.661 mq
 - 5 1.531 mq
 - 6 262 mq

- Ambito-3**
- 1 6.439 mq

Assetto urbanistico

- Superficie territoriale Ambito (St) ---
- Nuove aste stradali previste da PRG ---
- Ambiti di cessione pubblica ■
- Ambiti di concentrazione fondiaria ■
- Riferimento alla proprietà 1
- Ambiti esistenti ▨

Indicazioni e criteri di riferimento progettuale (Vedi NTA Art.58, 75)

St Ambito-1= 15.769 mq

St Ambito-2= 8.454 mq

St Ambito-3= 6.439 mq

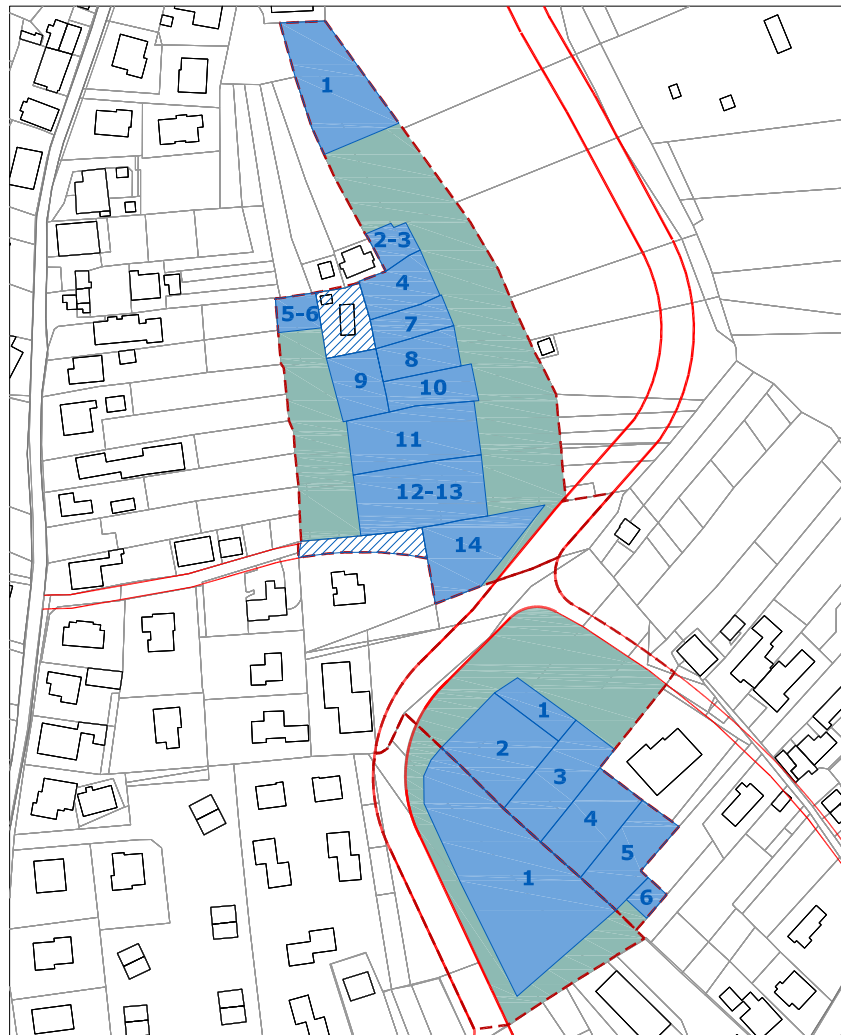
Ut= 0,20 mq/mq

Cessioni pubbliche (compreso S1+S2)= 50% St

Superficie fondiaria (Sf)= 50%St

Funzioni previste:

Residenziale, ricettivo, piccoli uffici, commercio



Scheda Ambito ZFE n.8

Divisione proprietà catastali



Superficie singole proprietà raggruppate:

1	1.277 mq
2	2.028 mq
3	953 mq
4	838 mq
5	728 mq
6	912 mq
7	100 mq
8	83 mq
9	116 mq
10	245 mq
11	697 mq
12	511 mq
13	1.017 mq
14	754 mq
15	875 mq
16	1191 mq

Assetto urbanistico

- Superficie territoriale Ambito (St) - - -
- Nuove aste stradali previste da PRG =
- Ambiti di cessione pubblica ■
- Ambiti di concentrazione fondiaria ■
- Riferimento alla proprietà 1

Indicazioni e criteri di riferimento progettuale (Vedi NTA Art.58, 75)

St Ambito= 12.924 mq

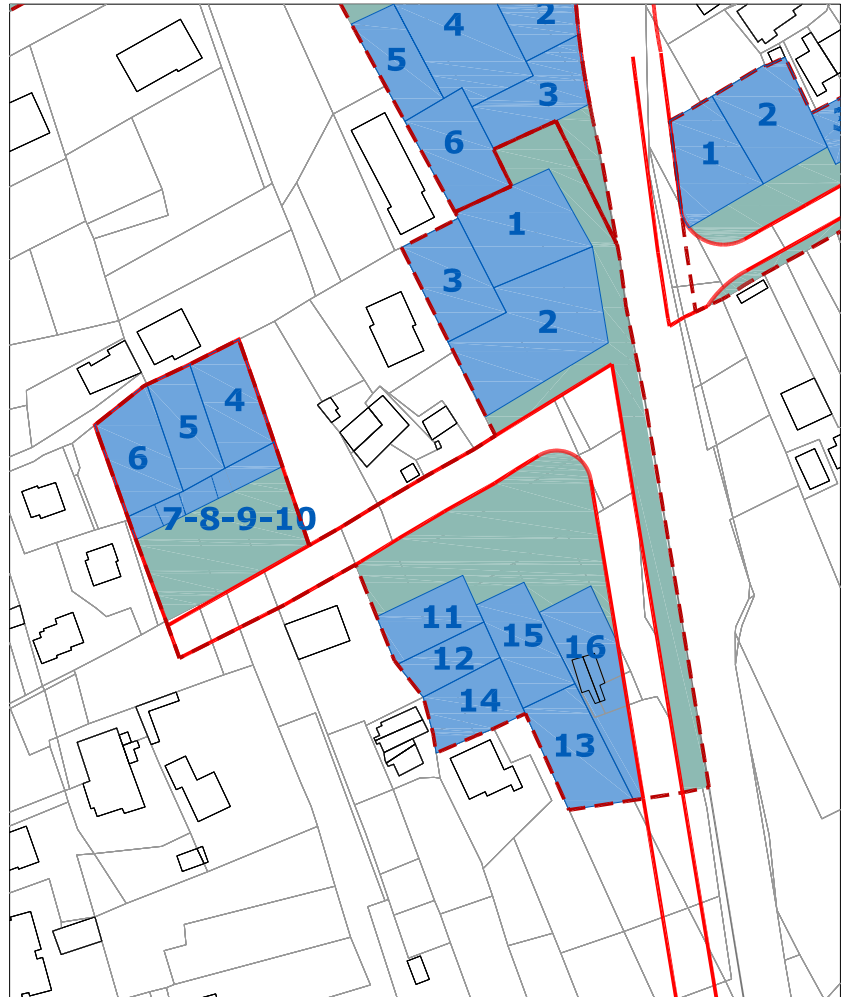
Ut= 0,20 mq/mq

Cessioni pubbliche (compreso S1+S2)= 50% St

Superficie fondiaria (Sf)= 50%St

Funzioni previste:

Residenziale, ricettivo, piccoli uffici, commercio



Scheda Ambito ZFE n.9

Divisione proprietà catastali



Superficie singole proprietà raggruppate:

Ambito-1	
1	999 mq
2	1.112 mq
3	399 mq
4	346 mq
5	1.615 mq
6	592 mq
7	171 mq
8	94 mq
Ambito-2	
1	2.010 mq
2	1.343 mq
3	1.378 mq
4	250 mq

Assetto urbanistico

- Superficie territoriale Ambito (St) - - -
- Nuove aste stradali previste da PRG =
- Ambiti di cessione pubblica ■
- Ambiti di concentrazione fondiaria ■
- Riferimento alla proprietà 1

Indicazioni e criteri di riferimento progettuale (Vedi NTA Art.58, 75)

St Ambito-1= 6.523 mq
 St Ambito-2= 3.737 mq
 Ut= 0,20 mq/mq

Cessioni pubbliche (compreso S1+S2)= 50% St
 Superficie fondiaria (Sf)= 50%St

Funzioni previste:

Residenziale, ricettivo, piccoli uffici, commercio



Scheda Ambito ZFE n.10

Divisione proprietà catastali



Superficie singole proprietà raggruppate:

1 1.830 mq 2 1.666 mq 3 951 mq



Superficie singole proprietà raggruppate:

1 204 mq 4 1.347 mq
2 437 mq 5 1.178 mq
3 84 mq

Assetto urbanistico

- Superficie territoriale Ambito (St) ▭
- Nuove aste stradali previste da PRG —
- Ambiti di cessione pubblica ▭
- Ambiti di concentrazione fondiaria ▭
- Riferimento alla proprietà 1

Indicazioni e criteri di riferimento progettuale (Vedi NTA Art.58, 75)

St Ambito= 4.449 mq
Ut= 0,20 mq/mq

Cessioni pubbliche (compreso S1+S2)= 50% St
Superficie fondiaria (Sf)= 50%St

Funzioni previste:

Residenziale, ricettivo, piccoli uffici, commercio



Indicazioni e criteri di riferimento progettuale (Vedi NTA Art.58, 75)

St Ambito= 3.252 mq
Ut= 0,20 mq/mq

Cessioni pubbliche (compreso S1+S2)= 50% St
Superficie fondiaria (Sf)= 50%St

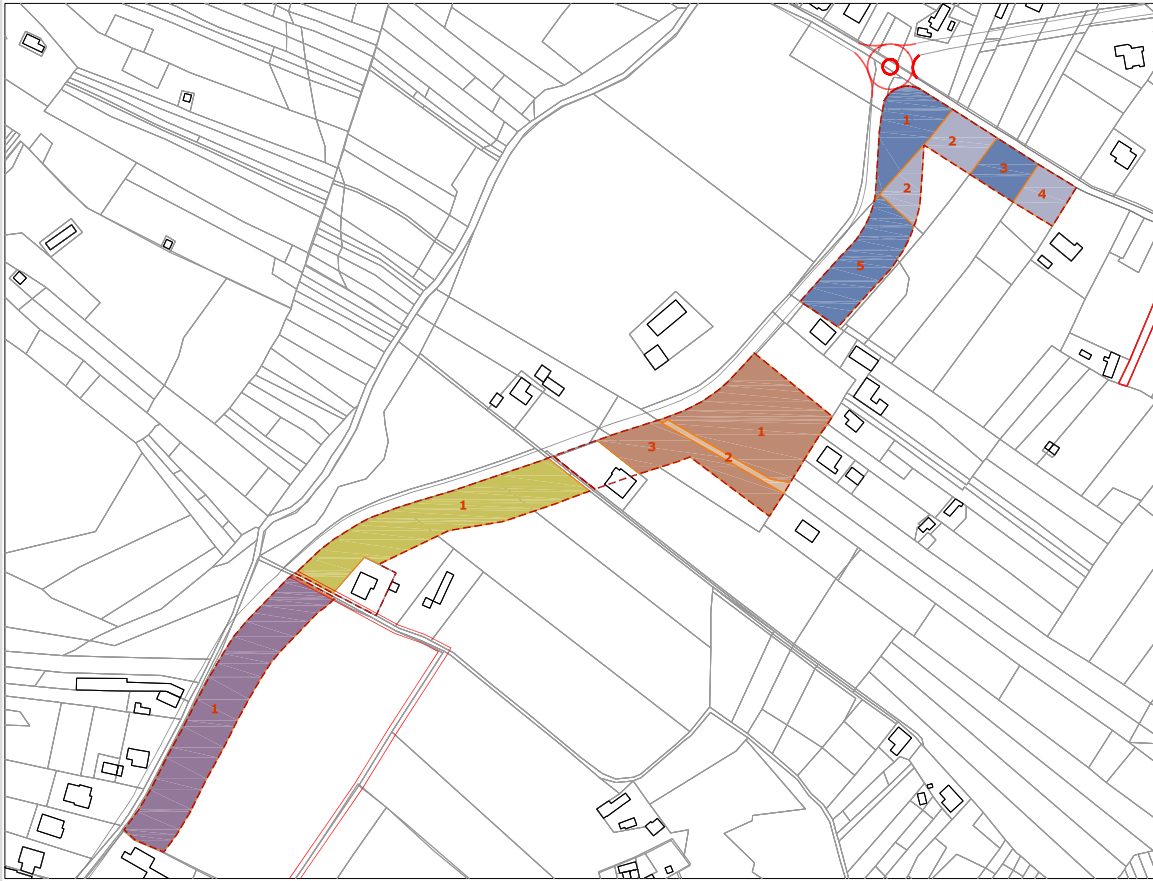
Funzioni previste:

Residenziale, ricettivo, piccoli uffici, commercio



Scheda Ambito ZFE n.11

Divisione proprietà catastali



Superficie singole proprietà raggruppate:

Ambito-1	
1	1.910 mq
2	1.795 mq
3	999 mq
4	896 mq
5	2.606 mq
Ambito-2	
1	4.670 mq
2	366 mq
3	2.229 mq
Ambito-3	
1	5.108 mq
Ambito-4	
1	6.125 mq

Assetto urbanistico

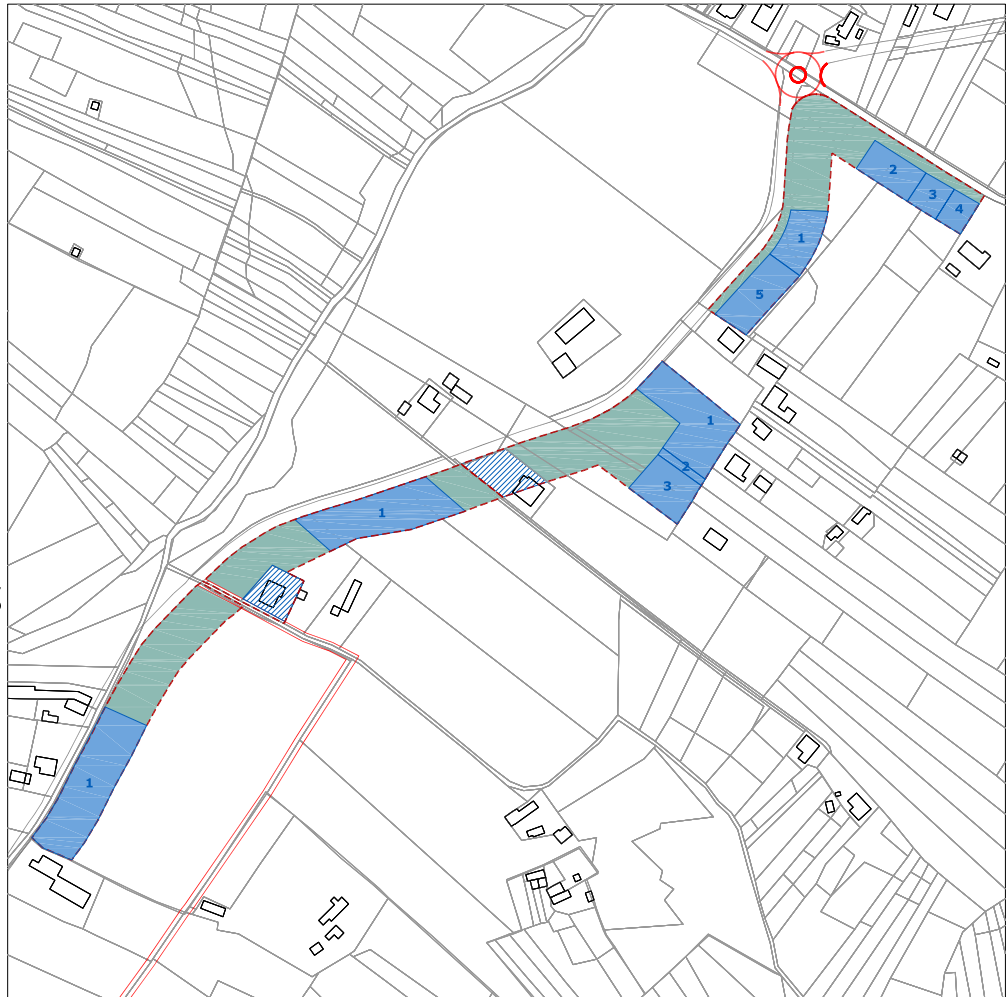
- Superficie territoriale Ambito (St)
- Nuove aste stradali previste da PRG
- Ambiti di cessione pubblica
- Ambiti di concentrazione fondiaria
- Riferimento alla proprietà
- Ambiti esistenti

Indicazioni e criteri di riferimento progettuale (Vedi NTA Art.58, 75)

St Ambito-1= 8.213 mq
St Ambito-2= 8.201 mq
St Ambito-3= 6.082 mq
St Ambito-4= 6.157 mq
Ut= 0,20 mq/mq

Cessioni pubbliche (compreso S1+S2)= 50% St
Superficie fondiaria (Sf)= 50%St

Funzioni previste:
Residenziale, ricettivo,
piccoli uffici, commercio



Scheda Ambito ZFE n.12

Divisione proprietà catastali



Superficie singole proprietà raggruppate:

Ambito-1	
1	457 mq
2	875 mq
3	825 mq
4	1.100 mq
5	92 mq
6	130 mq
7	443 mq
8	777 mq
9	241 mq
Ambito-2	
1	522 mq
2	3.351 mq
3	7.519 mq
4	357 mq
5	109 mq
6	1.260 mq
7	238 mq

Assetto urbanistico

- Superficie territoriale Ambito (St) - - -
- Nuove aste stradali previste da PRG =
- Ambiti di cessione pubblica ■
- Ambiti di concentrazione fondiaria ■
- Riferimento alla proprietà 1

Indicazioni e criteri di riferimento progettuale (Vedi NTA Art.58, 75)

St Ambito-1= 5.123mq
St Ambito-2= 13.439 mq

Ut= 0,20 mq/mq
Cessioni pubbliche (compreso S1+S2)= 50% St
Superficie fondiaria (Sf)= 50%St

Funzioni previste:
Residenziale, ricettivo,
piccoli uffici, commercio



Scheda Ambito ZFE n.13

Divisione proprietà catastali



Superficie singole proprietà raggruppate:

- 6.676 mq
- 1.293 mq

Assetto urbanistico

- Superficie territoriale Ambito (St)
- Nuove aste stradali previste da PRG
- Ambiti di cessione pubblica
- Ambiti di concentrazione fondiaria
- Riferimento alla proprietà

Indicazioni e criteri di riferimento progettuale
(Vedi NTA Art.58, 75)
St Ambito= 7.972 mq

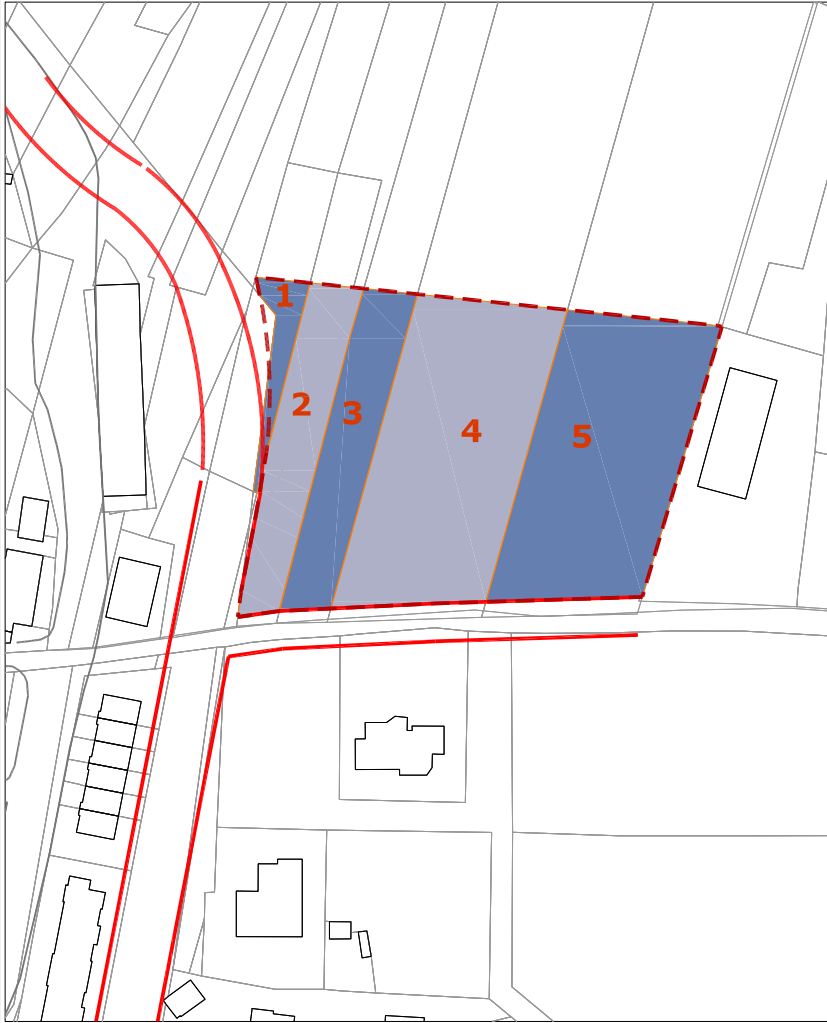
Ut= 0,20 mq/mq
Cessioni pubbliche (compreso S1+S2)= 50% St
Superficie fondiaria (Sf)= 50%St

Funzioni previste:
Residenziale, ricettivo, piccoli uffici, commercio



Scheda Ambito ZFE n.14

Divisione proprietà catastali



Superficie singole proprietà raggruppate:

- 1 289 mq
- 2 1.163 mq
- 3 1.198 mq
- 4 3.261 mq
- 5 3.093 mq

Assetto urbanistico

- Superficie territoriale Ambito (St)
- Nuove aste stradali previste da PRG
- Ambiti di cessione pubblica
- Ambiti di concentrazione fondiaria
- Riferimento alla proprietà

Indicazioni e criteri di riferimento progettuale
(Vedi NTA Art.58, 75)
St Ambito= 8.976 mq

Ut= 0,20 mq/mq
Cessioni pubbliche (compreso S1+S2)= 50% St
Superficie fondiaria (Sf)= 50%St

Funzioni previste:
Residenziale, ricettivo, piccoli uffici, commercio



Scheda Ambito ZFE n.15

Divisione proprietà catastali



Superficie singole proprietà raggruppate:

■ 4.521 mq

Assetto urbanistico

- Superficie territoriale Ambito (St)
- Nuove aste stradali previste da PRG
- Ambiti di cessione pubblica
- Ambiti di concentrazione fondiaria
- Riferimento alla proprietà

**Indicazioni e criteri di riferimento progettuale
(Vedi NTA Art.58, 75)**
St Ambito= 4.521 mq

Ut= 0,20 mq/mq
Cessioni pubbliche (compreso S1+S2)= 50% St
Superficie fondiaria (Sf)= 50%St

Funzioni previste:
Residenziale, ricettivo, piccoli uffici, commercio



Scheda Ambito ZFE n.16

Divisione proprietà catastali



Superficie singole proprietà raggruppate:

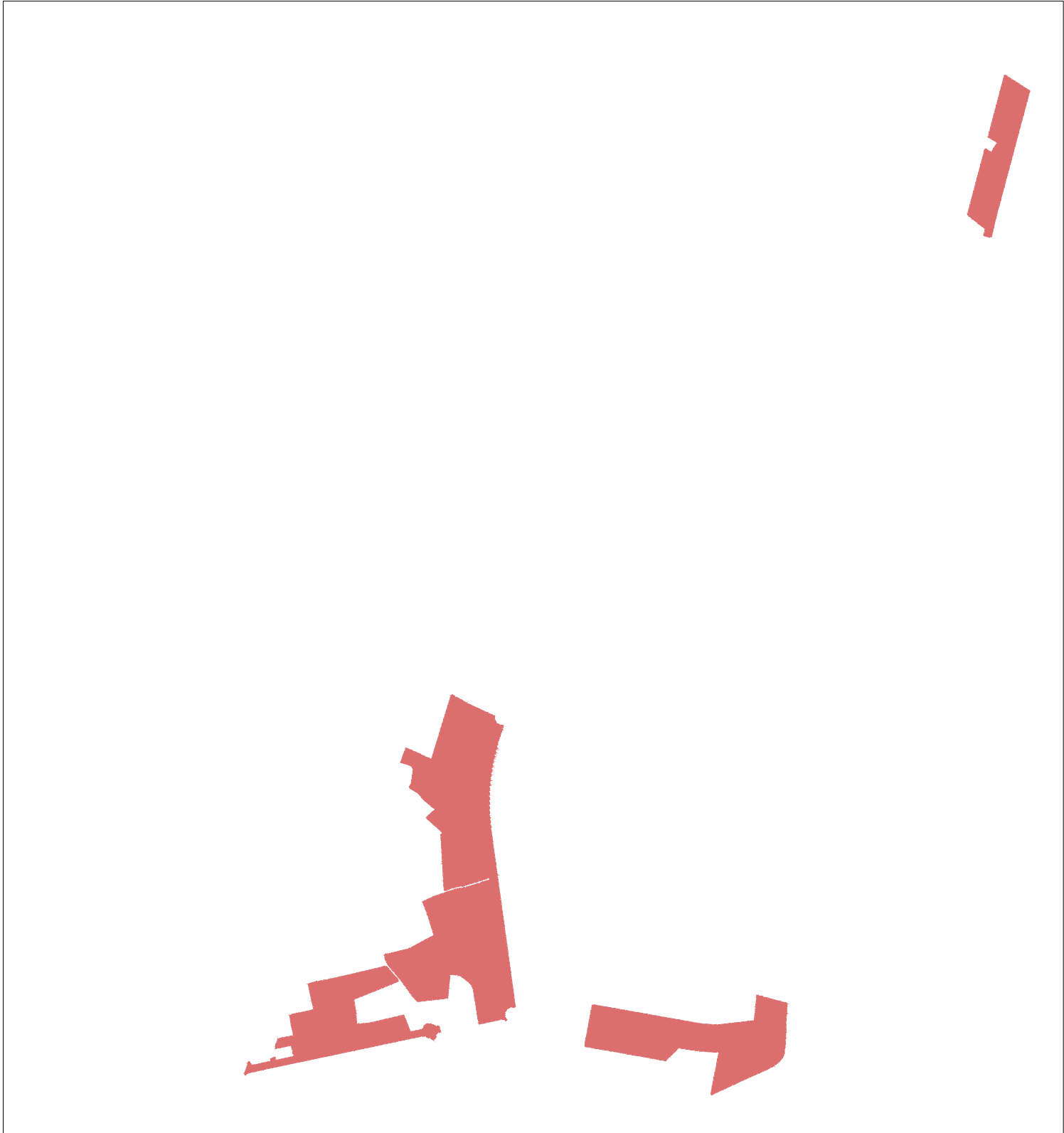
- 1 419 mq
- 2 393 mq
- 3 755 mq
- 4 1.207 mq
- 5 120 mq
- 6 59 mq
- 7 54 mq
- 8 741 mq
- 9 2.172 mq
- 10 1.774 mq
- 11 1.784 mq

Assetto urbanistico

- Superficie territoriale Ambito (St)
 - Nuove aste stradali previste da PRG
 - Ambiti di cessione pubblica
 - Ambiti di concentrazione fondiaria
 - Riferimento alla proprietà
 - Ambiti esistenti
- Indicazioni e criteri di riferimento progettuale**
(Vedi NTA Art.58, 75)
- St Ambito= 11.877 mq
- Ut= 0,20 mq/mq
- Cessioni pubbliche (compreso S1+S2)= 50% St
Superficie fondiaria (Sf)= 50%St
- Funzioni previste:
Residenziale, ricettivo, piccoli uffici, commercio



Zone Residenziali di sviluppo strategico - ZRSS



Scheda Ambito ZRSS n.1

Divisione proprietà catastali



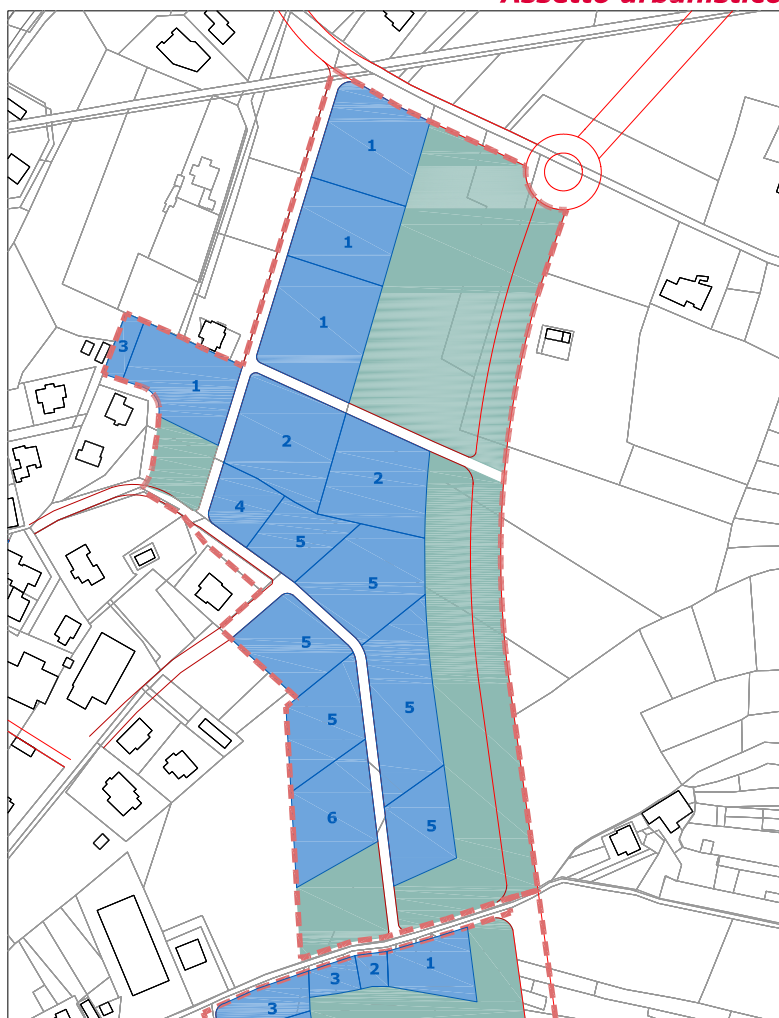
- 1 20.983 mq
- 2 11.040 mq
- 3 720 mq
- 4 2.045 mq
- 5 24.668 mq
- 6 4.558 mq

Assetto urbanistico

- Superficie territoriale Ambito (St)
- Nuove aste stradali
- Nuove aste stradali previste da PRG
- Ambiti di cessione pubblica
- Ambiti di concentrazione fondiaria
- Riferimento alla proprietà

Indicazioni e criteri di riferimento progettuale (Vedi NTA Art.59,75)

- St Ambito-1= 62.274 mq
- Ut= 0,35 mq/mq
- Cessioni pubbliche (compreso S1+S2)= 50% St
- Superficie fondiaria (Sf)= 50%St
- Funzioni previste:
Residenziale, ricettivo, piccoli uffici, commercio



Scheda Ambito ZRSS n.2

Divisione proprietà catastali



Comparto A

1	2.595 mq
2	568 mq
3	7.134 mq
4	4.110 mq
5	8.633 mq
6	2.411 mq
7	8.237 mq

Comparto B

8	744 mq
9	737 mq
10	723 mq
11	1.204 mq
12	1.242 mq
13	2.357 mq

Comparto C

14	2.979 mq
15	887 mq
16	967 mq
17	4.485 mq
18	6.202 mq
19	402 mq
20	2.984 mq

Assetto urbanistico

- Superficie territoriale Ambito (St)
- Nuove aste stradali
- Nuove aste stradali previste da PRG
- Ambiti di cessione pubblica
- Ambiti di concentrazione fondiaria
- Riferimento alla proprietà **1**

Indicazioni e criteri di riferimento progettuale (Vedi NTA Art.59,75)

- St Ambito-1= 60.073 mq
- Ut= 0,35 mq/mq
- Cessioni pubbliche (compreso S1+S2)= 50% St
- Superficie fondiaria (Sf)= 50%St
- Funzioni previste:
Residenziale, ricettivo, piccoli uffici, commercio



Scheda Ambito ZRSUI n.3

Divisione proprietà catastali



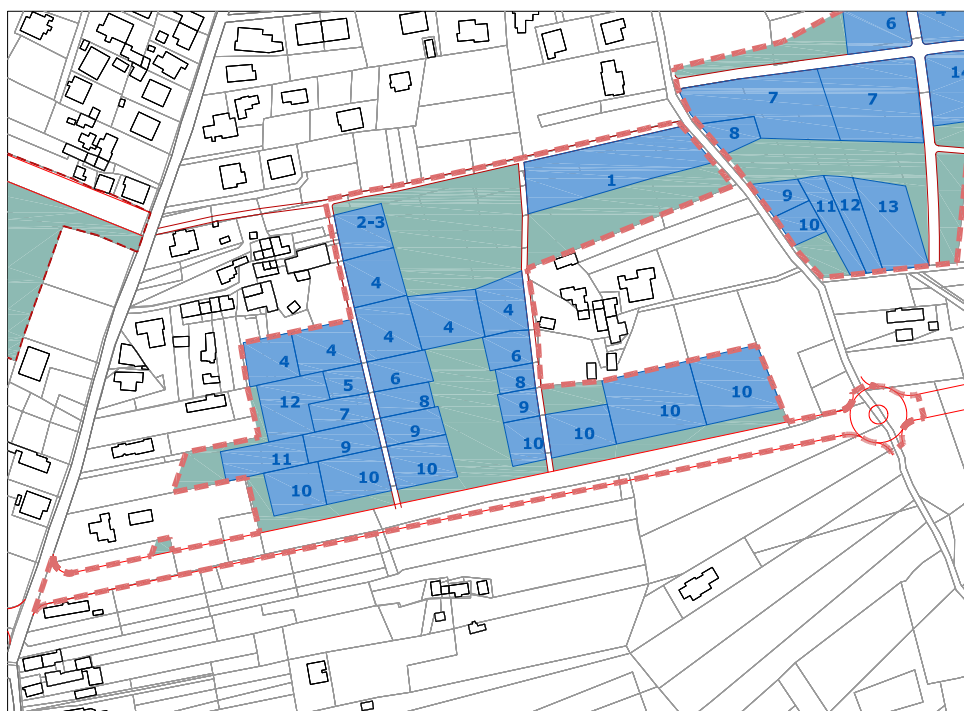
1	4.587 mq
2	544 mq
3	758 mq
4	9.298 mq
5	654 mq
6	1.926 mq
7	960 mq
8	1.332 mq
9	2.780 mq
10	13.165 mq
11	1.392 mq
12	1.865 mq

Assetto urbanistico

- Superficie territoriale Ambito (St) - - -
- Nuove aste stradali =
- Nuove aste stradali previste da PRG =
- Ambiti di cessione pubblica ■
- Ambiti di concentrazione fondiaria ■
- Riferimento alla proprietà 1

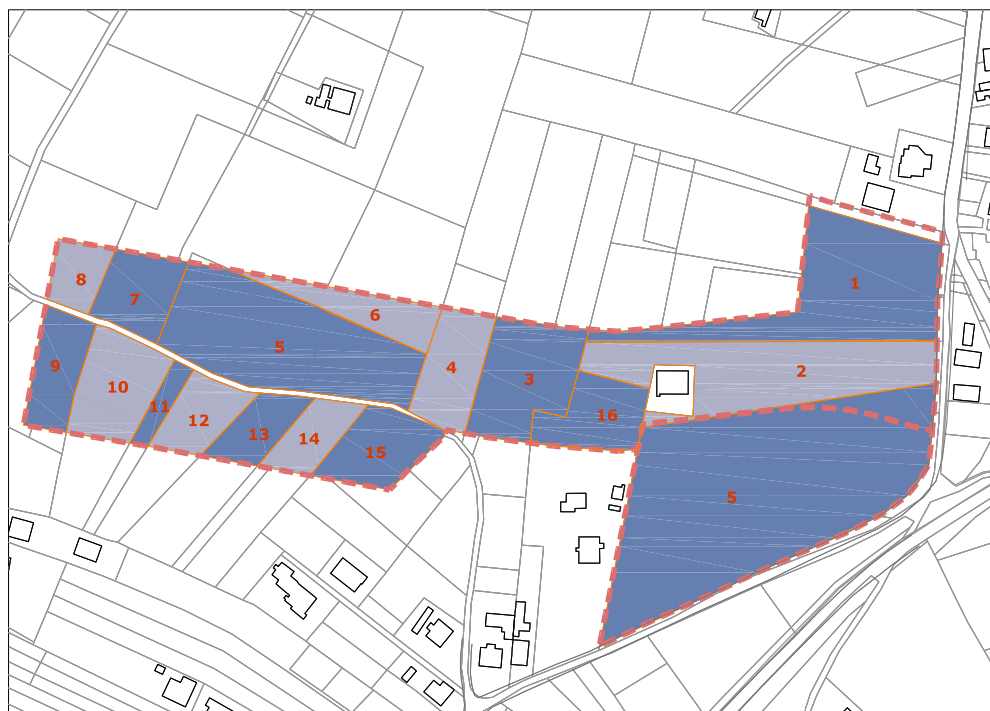
Indicazioni e criteri di riferimento progettuale (Vedi NTA Art.59,75)

- St = 39.950 mq
- Ut= 0,35 mq/mq
- Cessioni pubbliche (compreso S1+S2)= 50% St
- Superficie fondiaria (Sf)= 50%St
- Funzioni previste:
Residenziale, ricettivo, piccoli uffici, commercio



Scheda Ambito ZRSS n.4

Divisione proprietà catastali



Ambito -1	
1	5.594 mq
2	5.227 mq
3	2.881 mq
4	1.890 mq
5	6.136 mq
6	1.490 mq
7	1.614 mq
8	939 mq
9	1.550 mq
10	2.211 mq
11	497 mq
12	1.350 mq
13	1.156 mq
14	1.156 mq
15	1.825 mq
16	1.790 mq
Ambito -2	
5	13.460 mq

Assetto urbanistico

- Superficie territoriale Ambito (St) [---]
- Nuove aste stradali [---]
- Nuove aste stradali previste da PRG [---]
- Ambiti di cessione pubblica [---]
- Ambiti di concentrazione fondiaria [---]
- Riferimento alla proprietà **1**
- Ambiti esistenti [---]

Indicazioni e criteri di riferimento progettuale (Vedi NTA Art.59,75)

- St Ambto-1= 39.756 mq
- St Ambto-2= 12.640 mq
- Ut= 0,35 mq/mq
- Cessioni pubbliche (compreso S1+S2)= 50% St
- Superficie fondiaria (SF)= 50%St
- Funzioni previste:
Residenziale, ricettivo,
piccoli uffici, commercio



Scheda Ambito ZRSS n.5

Divisione proprietà catastali



1	1.255 mq
2	2.917 mq
3	632 mq
4	1.609 mq
5	1.032 mq
6	2.097 mq
7	1.944 mq
8	3.890 mq
9	3.414 mq
10	1.605 mq
11	951 mq
12	962 mq

Assetto urbanistico

- Superficie territoriale Ambito (St) ⋈
- Nuove aste stradali =
- Nuove aste stradali previste da PRG =
- Ambiti di cessione pubblica ■
- Ambiti di concentrazione fondiaria ■
- Riferimento alla proprietà 1

Indicazioni e criteri di riferimento progettuale (Vedi NTA Art.59,75)

St = 22,598 mq
 Ut= 0,35 mq/mq
 Cessioni pubbliche (compreso S1+S2)= 50% St
 Superficie fondiaria (Sf)= 50%St

Funzioni previste:
 Residenziale, ricettivo,
 piccoli uffici, commercio



Ambiti - Zona Urbana di espansione

ZUE 7 ZUE 8

ZUE 6

ZUE 5

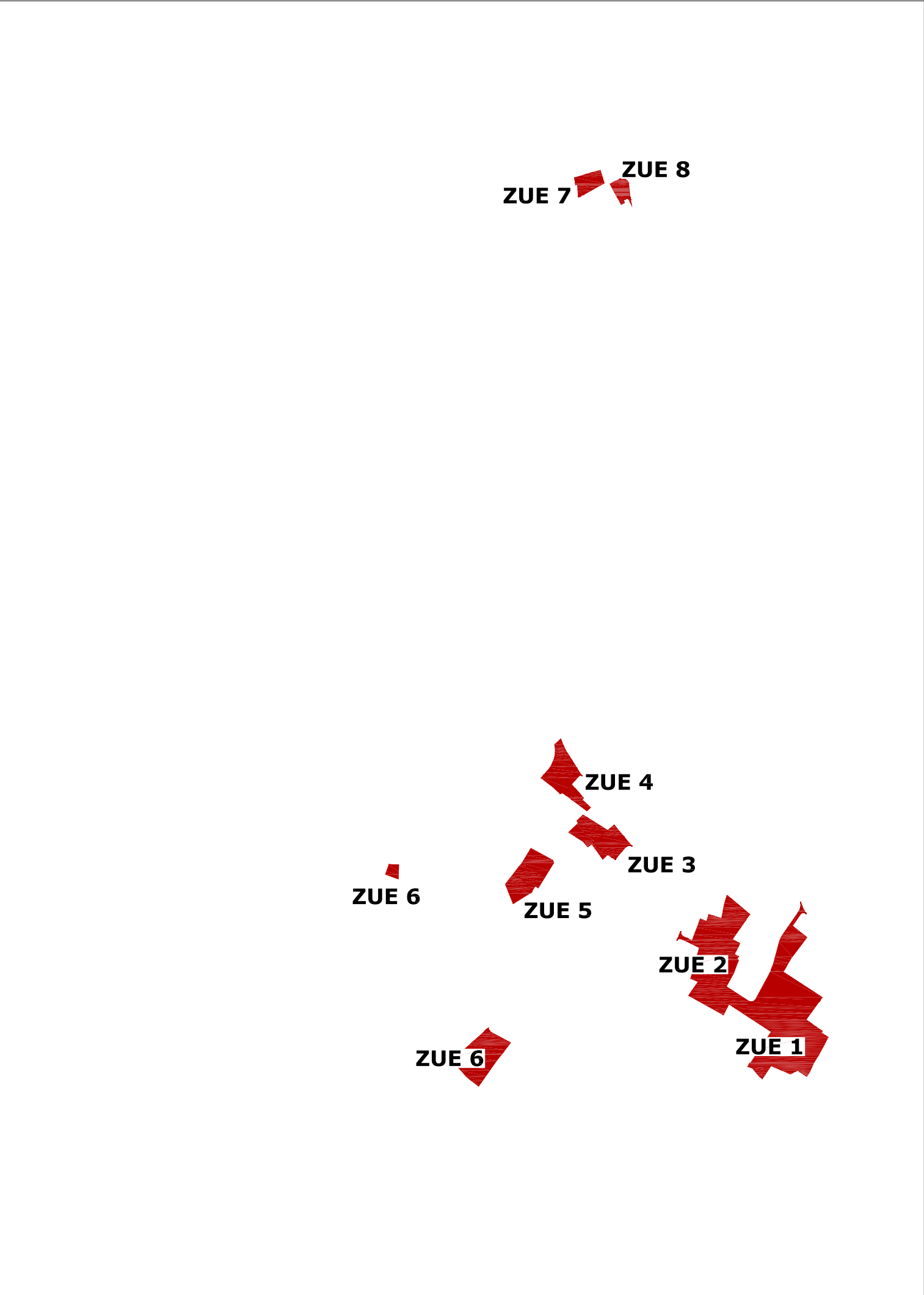
ZUE 4

ZUE 3

ZUE 2

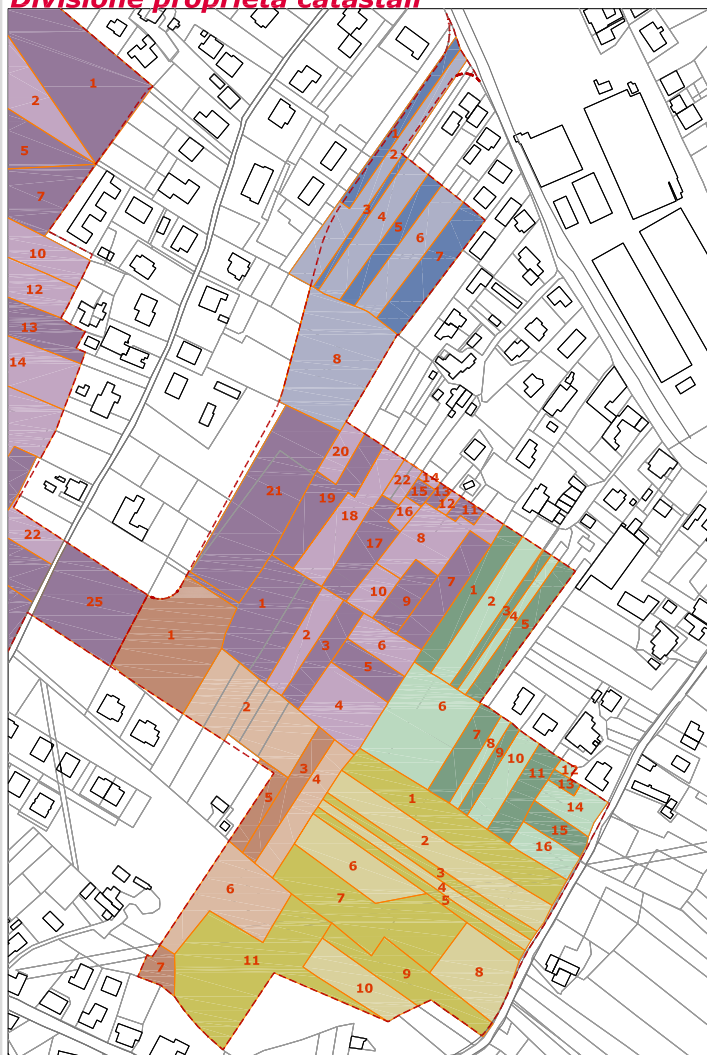
ZUE 6

ZUE 1



Scheda Ambito ZUE n.1

Divisione proprietà catastali



Superficie singole proprietà raggruppate:

Comparto A

1	942 mq
2	2.095 mq
3	421 mq
4	1.683 mq
5	1.083 mq
6	1.687 mq
7	1.763 mq
8	4.271 mq

Comparto B

1	3.049 mq
2	1.109 mq
3	1.153 mq
4	1.888 mq
5	903 mq
6	930 mq
7	1.522 mq
8	1.927 mq
9	903 mq
10	640 mq
11	237 mq
12	115 mq
13	145 mq
14	77 mq
15	189 mq
16	242 mq
17	1.475 mq
18	1.843 mq
19	1.875 mq
20	580 mq
21	5.161 mq
22	380 mq

Comparto C

1	4.174 mq
2	3.595 mq
3	1.147 mq
4	1.467 mq
5	644 mq
6	2.760 mq
7	480 mq

Comparto D

1	1.496 mq
2	1.702 mq
3	629 mq
4	683 mq
5	1.225 mq
6	3.509 mq
7	1.097 mq
8	494 mq
9	497 mq
10	1.063 mq
11	1.135 mq
12	94 mq
13	166 mq
14	889 mq
15	656 mq
16	795 mq

Comparto E

1	3.331 mq
2	3.021 mq
3	1.025 mq
4	1.103 mq
5	1.026 mq
6	1.919 mq
7	4.050 mq
8	2.076 mq
9	1.976 mq
10	1.544 mq
11	5.541 mq

- Superficie territoriale Ambito (St)
- Nuove aste stradali previste da PRG
- Ambiti di cessione pubblica
- Ambiti di concentrazione fondiaria
- Riferimento alla proprietà **A1**

Indicazioni e criteri di riferimento progettuale (Vedi NTA Art.58,75)

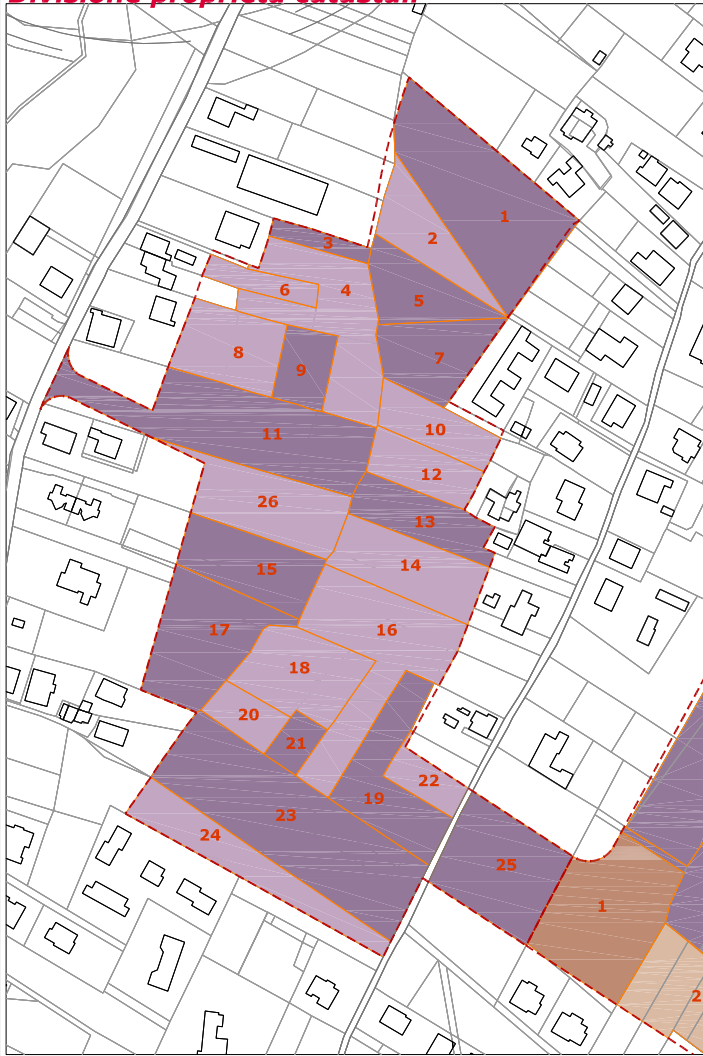
- St= 97.544 mq
- Ut= 0,35 mq/mq
- Cessioni pubbliche (compreso S1+S2)= 50% St
- Superficie fondiaria (Sf)= 50%St
- Funzioni previste:
Residenziale, ricettivo, piccoli uffici, commercio

Assetto urbanistico



Scheda Ambito ZUE n.2

Divisione proprietà catastali



Superficie singole proprietà raggruppate:

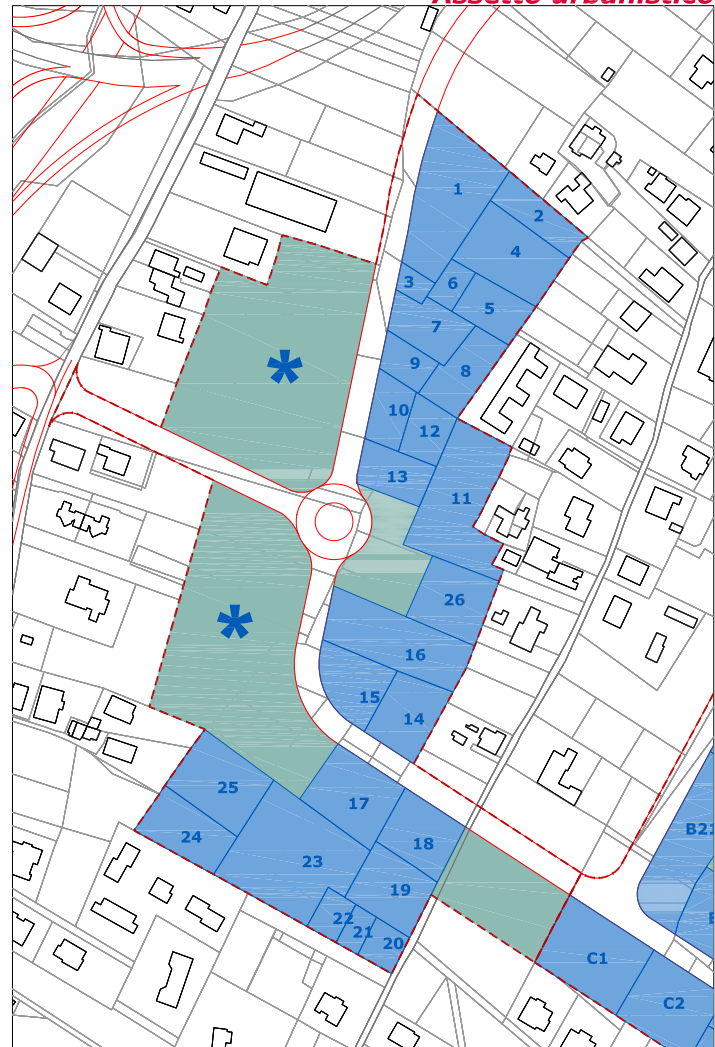
1	5.325 mq
2	1.732 mq
3	501 mq
4	3.515 mq
5	1.751 mq
6	719 mq
7	2.028 mq
8	2.099 mq
9	1.107 mq
10	1.452 mq
11	5.254 mq
12	1.408 mq
13	1.798 mq
14	2.490 mq
15	2.305 mq
16	4.383 mq
17	3.268 mq
18	2.492 mq
19	2.653 mq
20	889 mq
21	581 mq
22	805 mq
23	6.668 mq
24	2.470 mq
25	3.320 mq
26	2.760 mq

- Superficie territoriale Ambito (St)
- Nuove aste stradali previste da PRG
- Ambiti di cessione pubblica
- Ambiti di concentrazione fondiaria
- Riferimento alla proprietà
- Ambiti destinati ad accogliere la previsione del Polo scolastico "Città degli Studi"

Indicazioni e criteri di riferimento progettuale (Vedi NTA Art.58,75)

- St= 64.627 mq
- Ut= 0,35 mq/mq
- Cessioni pubbliche (compreso S1+S2)= 50% St
- Superficie fondiaria (Sf)= 50%St
- Funzioni previste:
Residenziale, ricettivo, piccoli uffici, commercio

Assetto urbanistico



Scheda Ambito ZUE n.3

Divisione proprietà catastali



Superficie singole proprietà raggruppate:

Ambito -1
■ 2.338 mq

Ambito -2
■ 6.731 mq
■ 1.289 mq

Ambito -3
■ 9.952 mq

Assetto urbanistico

- Superficie territoriale Ambito (St) - - -
- Nuove aste stradali previste da PRG =
- Ambiti di cessione pubblica ■
- Ambiti di concentrazione fondiaria ■
- Riferimento alla proprietà 1



Indicazioni e criteri di riferimento progettuale (Vedi NTA Art.58,75)

St Ambito-1= 2.338 mq

St Ambito-2= 8.021 mq

St Ambito-3= 9.952 mq

Ut= 0,35 mq/mq

Cessioni pubbliche (compreso S1+S2)= 50% St

Superficie fondiaria (Sf)= 50%St

Funzioni previste:

Residenziale, ricettivo, piccoli uffici, commercio

Scheda Ambito ZUE n.4

Divisione proprietà catastali



Superficie singole proprietà raggruppate:

- Ambito -1
 - 1 9.772 mq
 - 2 6.044 mq
- Ambito -2
 - 1 2.595 mq
 - 2 1.103 mq

- Superficie territoriale Ambito (St)
- Nuove aste stradali previste da PRG
- Ambiti di cessione pubblica
- Ambiti di concentrazione fondiaria
- Riferimento alla proprietà **1**

Indicazioni e criteri di riferimento progettuale (Vedi NTA Art.58,75)

St Ambito-1= 15.818 mq
St Ambito-2= 3.705 mq
Ut= 0,35 mq/mq
Cessioni pubbliche (compreso S1+S2)= 50% St
Superficie fondiaria (Sf)= 50%St

Funzioni previste:
Residenziale, ricettivo, piccoli uffici, commercio

Assetto urbanistico



Scheda Ambito ZUE n.5

Divisione proprietà catastali



Superficie singole proprietà raggruppate:

Ambito -1	240 mq
2	7.098 mq
Ambito -2	6.609 mq
Ambito -3	6.295 mq

Assetto urbanistico

Superficie territoriale Ambito (St)	---
Nuove aste stradali previste da PRG	---
Ambiti di cessione pubblica	---
Ambiti di concentrazione fondiaria	---
Riferimento alla proprietà	1

Indicazioni e criteri di riferimento progettuale (Vedi NTA Art.58,75)

St Ambito-1=	7.338 mq
St Ambito-2=	6.609 mq
St Ambito-3=	6.295 mq
Ut=	0,35 mq/mq
Cessioni pubbliche (compreso S1+S2)=	50% St
Superficie fondiaria (Sf)=	50%St
Funzioni previste:	Residenziale, ricettivo, piccoli uffici, commercio



Scheda Ambito ZUE n.6

Divisione proprietà catastali

Superficie singole proprietà raggruppate:



Assetto urbanistico

- Superficie territoriale Ambito (St) [red dashed box]
- Nuove aste stradali previste da PRG [red line]
- Ambiti di cessione pubblica [green box]
- Ambiti di concentrazione fondiaria [blue box]
- Riferimento alla proprietà 1 [red number 1]

Indicazioni e criteri di riferimento progettuale (Vedi NTA Art.58,75)

St = 2.226 mq
 Ut= 0,35 mq/mq
 Cessioni pubbliche (compreso S1+S2)= 50% St
 Superficie fondiaria (Sf)= 50%St

Funzioni previste:

Residenziale, ricettivo, piccoli uffici, commercio



- Superficie territoriale Ambito (St) [red dashed box]
- Nuove aste stradali previste da PRG [red line]
- Ambiti di cessione pubblica [green box]
- Ambiti di concentrazione fondiaria [blue box]
- Riferimento alla proprietà 1 [red number 1]
- Ambiti esistenti [blue hatched box]

Indicazioni e criteri di riferimento progettuale (Vedi NTA Art.58,75)

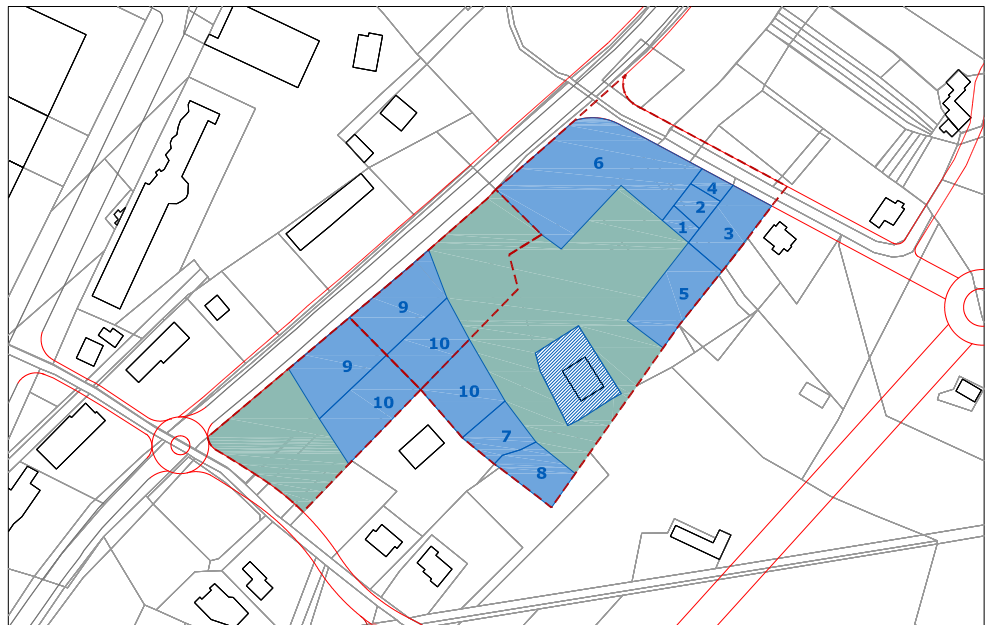
St Ambito-1= 19.880 mq
 St Ambito-2= 4.681 mq
 St Ambito-3= 5.505 mq

Ut= 0,35 mq/mq
 Ut(Ambito-3)= 0,2 mq/mq

Cessioni pubbliche (compreso S1+S2)= 50% St
 Superficie fondiaria (Sf)= 50%St

Funzioni previste:

Residenziale, ricettivo, piccoli uffici, commercio



Scheda Ambito ZUE n.7

Divisione proprietà catastali



Superficie singole proprietà raggruppate:

- 1 1.762 mq
- 2 3.373 mq
- 3 930 mq
- 4 895 mq

Assetto urbanistico

- Superficie territoriale Ambito (St)
- Nuove aste stradali previste da PRG
- Ambiti di cessione pubblica
- Ambiti di concentrazione fondiaria
- Riferimento alla proprietà

Indicazioni e criteri di riferimento progettuale (Vedi NTA Artt. 58, 75)

St Ambito= 7.172 mq

Ut= 0,35 mq/mq

Cessioni pubbliche (compreso S1+S2)= 50% St

Superficie fondiaria (Sf)= 50%St

Funzioni previste:

Residenziale, ricettivo, piccolo uffici, commercio



Scheda Ambito ZUE n.8

Divisione proprietà catastali



Superficie singole proprietà raggruppate:

- 1 608 mq
- 2 752 mq
- 3 920 mq
- 4 1.542 mq
- 5 700 mq
- 6 965 mq

Assetto urbanistico

- Superficie territoriale Ambito (St)
- Nuove aste stradali previste da PRG
- Ambiti di cessione pubblica
- Ambiti di concentrazione fondiaria
- Riferimento alla proprietà

Indicazioni e criteri di riferimento progettuale (Vedi NTA Artt. 58, 75)

St Ambito= 4.951 mq

Ut= 0,35 mq/mq

Cessioni pubbliche (compreso S1+S2)= 50% St

Superficie fondiaria (Sf)= 50%St

Funzioni previste:

Residenziale, ricettivo, piccolo uffici, commercio

