



COMUNE DI LANCIANO

PROV. di CHIETI

REALIZZAZIONE DI URBANIZZAZIONI A SERVIZIO
DEL NIDO D'INFANZIA E DELLA SCUOLA PRIMARIA

"MARCIANESE" in località Follani

PROGETTO DEFINITIVO - ESECUTIVO

Oggetto:

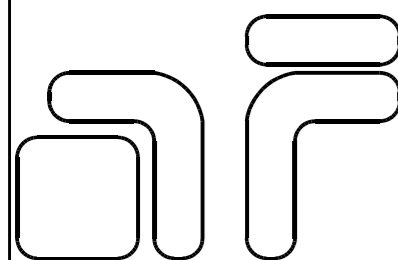
➡ ELABORATI GRAFICI

IL RESPONSABILE DEL PROCEDIMENTO

Dott. Arch. Alessandro Sciarretta

IL PROGETTISTA

ing. A.FEDELE



studio d'ingegneria
ing. ANTONIO FEDELE

Via Follani, 296 - 66034 Lanciano (CH)
tel. (0872) 43603 - 43591 (348) 3394283
email: ing.antoniofedele@libero.it - PEC: antonio.fedele2@ingpec.eu

TAV.

2

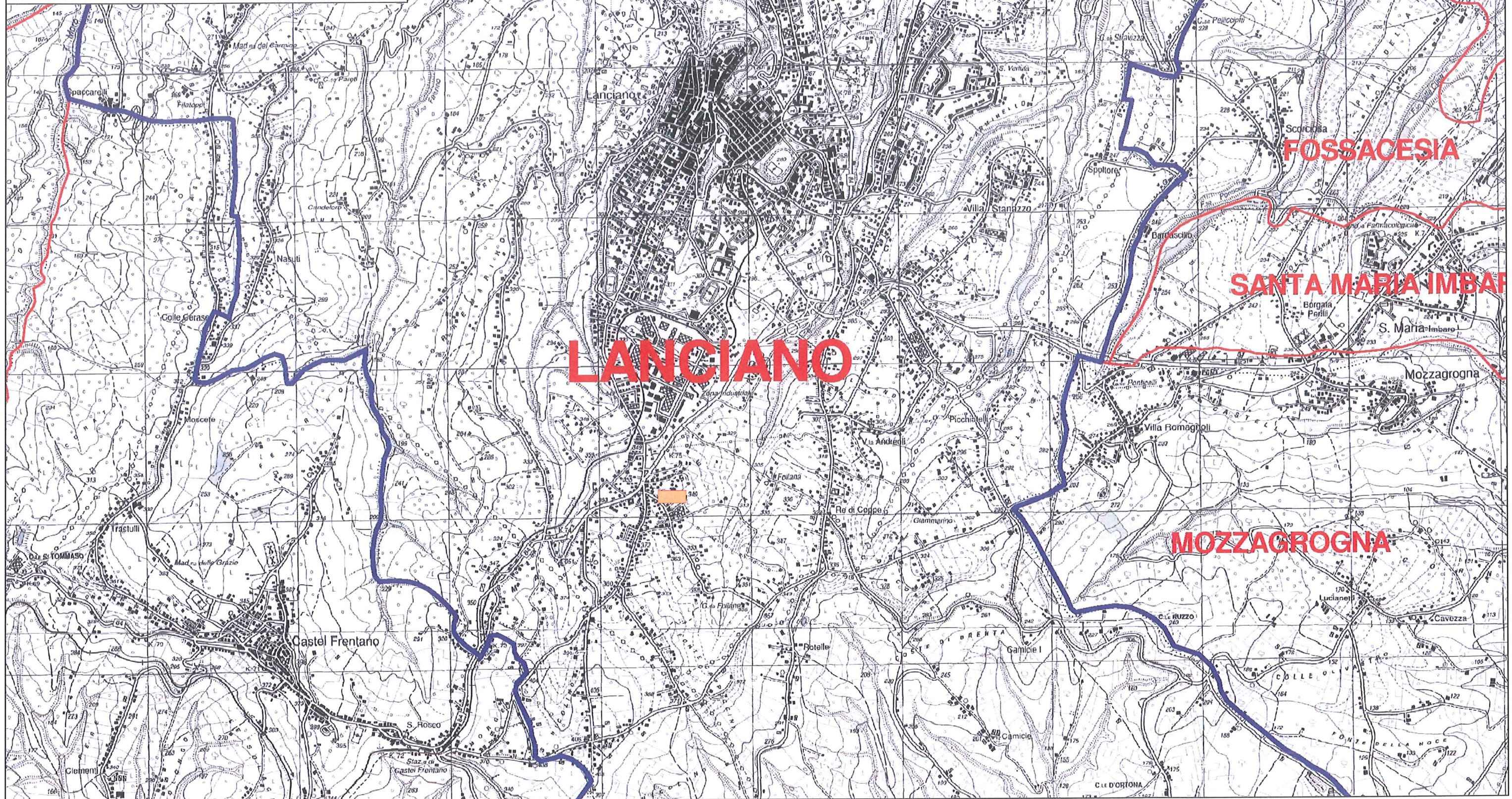
rev.2019

C.F. FDL NTN 58B14 E435Q - Part.I.V.A. 0037712 069 6

data
13/08/19

INQUADRAMENTO TERRITORIALE

 AREA DI INTERVENTO
STRALCIO IGM- SCALA 1:25.000



PLANIMETRIA CATASTALE

Foglio 36 scala 1:2000



E=10200

1 Particella: 296

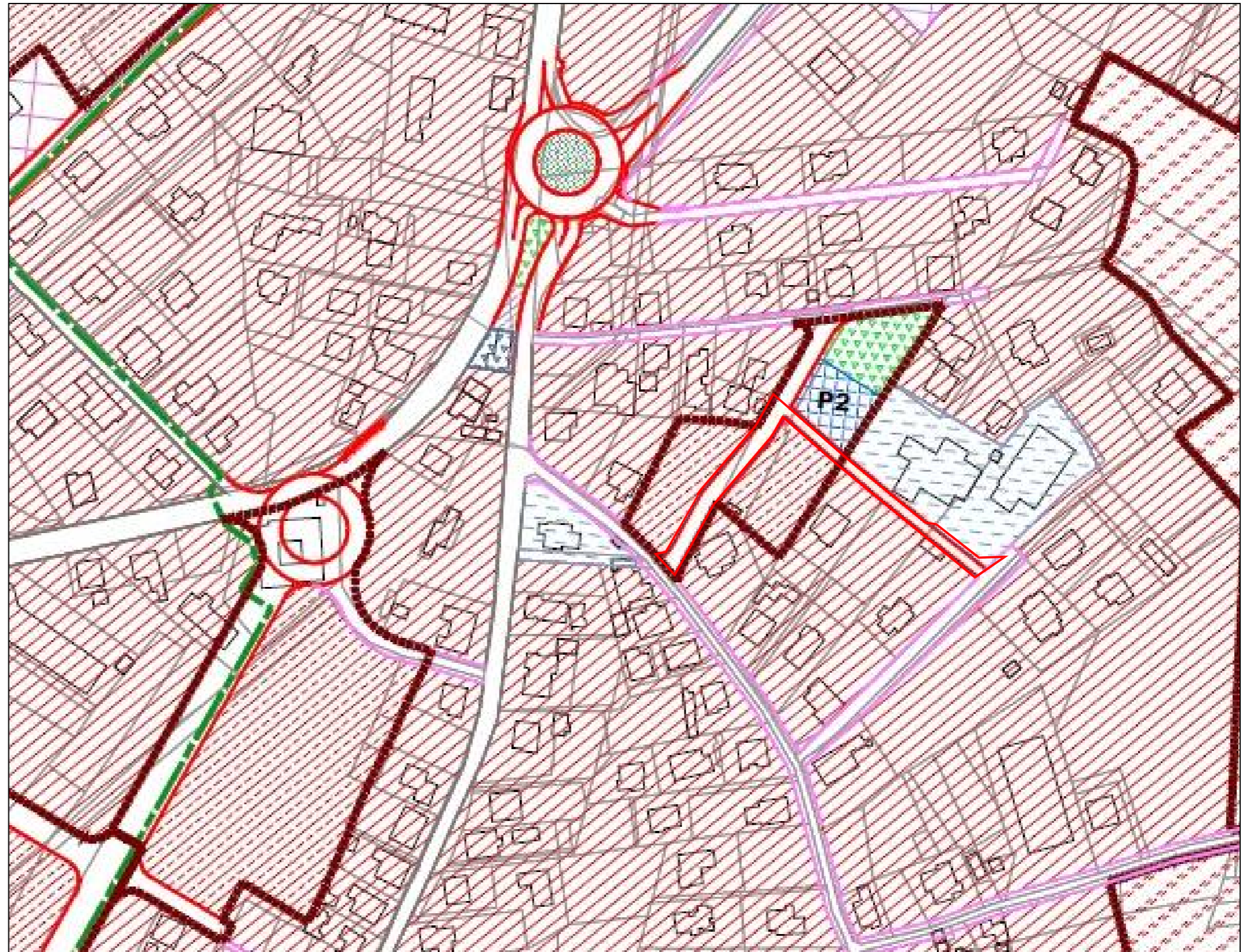
1-Dic-2016 1
Prot. n. T1558C

Scala originale: 1:2000
Dimensione cornice: 776.000 x 562.000 metri

Comune: LANCIANO
Foglio: 36

INQUADRAMENTO URBANISTICO

 AREA DI INTERVENTO
SCALA 1:2.000



CITTA' PREVALENTEMENTE RESIDENZIALE

- Zona A2, residenziale di riqualificazione urbana - art. 54
- Zona B1, residenziale di ristrutturazione urbana - art. 55
- Zona B1, residenziale di ristrutturazione frazionale - art. 55
- Zona B2, residenziale di completamento-urbana intensiva - art. 56, comma 4
- Zona B2, residenziale di completamento-urbana semintensiva - art. 56, comma 4
- Zona B2, residenziale di completamento-urbana estensiva - art. 56, comma 4
- Zona B2, residenziale di completamento-frazionale estensiva - art. 56, comma 4
- Zona B3, residenziale perequata nel capoluogo- art.57
- Zona B3, residenziale perequata nelle frazioni - art.57
- Zona C1, residenziale di espansione urbana - art.50, comma 3
- Zona C1, residenziale di espansione frazionale - art.58, comma 3
- Zona C2, residenziale di sviluppo strategico - art.59
- Ambiti zone di espansione e zone di sviluppo strategico

CITTA' PREVALENTEMENTE PRODUTTIVA

- Zona D1, agglomerato di Lanciano Centro - art. 61
- Zona D2, aree produttive esistenti e/o dismesse - art.62
- Zona D3, per artigianato produttivo integrato-completamento - art.63, comma 4
- Zona D3, per artigianato produttivo integrato-espansione - art.63, comma 5
- Ambiti zone per l'artigianato produttivo
- Zona D4, strutture commerciali esistenti - art.64
- Zona D5, terziaria di sviluppo strategico - art.65
- Ambiti zone per attività terziarie
- Zona D6, attività fieristiche e servizi connessi - art.66
- Insedimenti industriali Agglomerato Consorzio ASI- art.2, comma 2
- Ambito insediamenti industriali agglomerato consorzio ASI

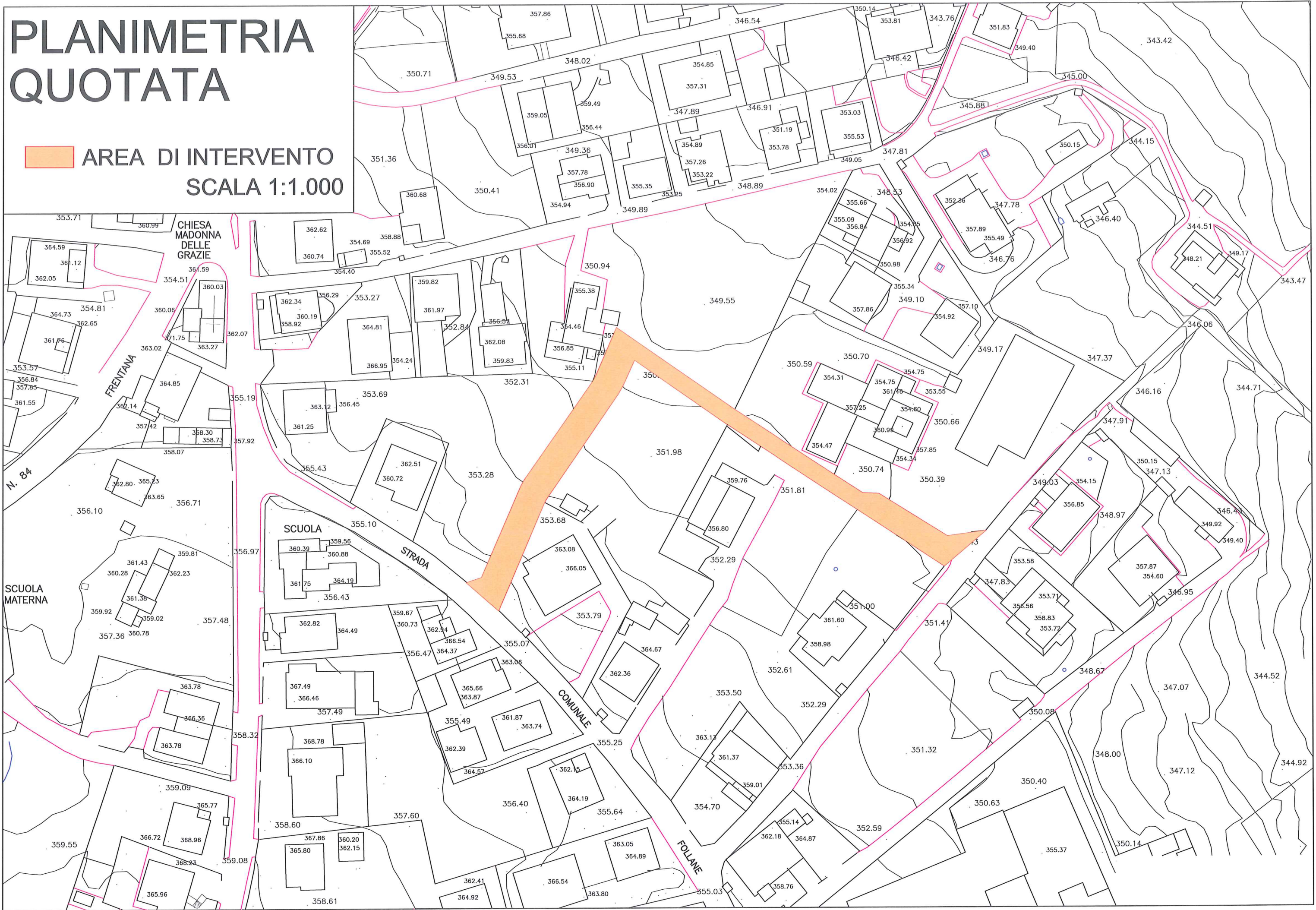
CITTA' DEI SERVIZI

Aree per il soddisfacimento dello standard minimo

- Aree per l'istruzione (AI) - art. 43
- Aree per attrezzature di interesse comune (IC) - art. 44
- Aree a verde attrezzato (VA); verde pubblico parchi e giardini - art. 45
- Aree a verde attrezzato (VA); attrezzato per lo sport - art. 45
- P1A Aree per i parcheggi pubblici di attestamento (P1A) - art. 41, art. 46
- P1I Aree per i parcheggi pubblici di interscambio (P1I) - art. 41, art. 46
- P2 Aree per i parcheggi pubblici di servizio (P2) - art. 41, art. 46
- Aree per la flessibilità dello standard - art. 33, comma 4

PLANIMETRIA QUOTATA

 AREA DI INTERVENTO
SCALA 1:1.000



PLANIMETRIA GENERALE



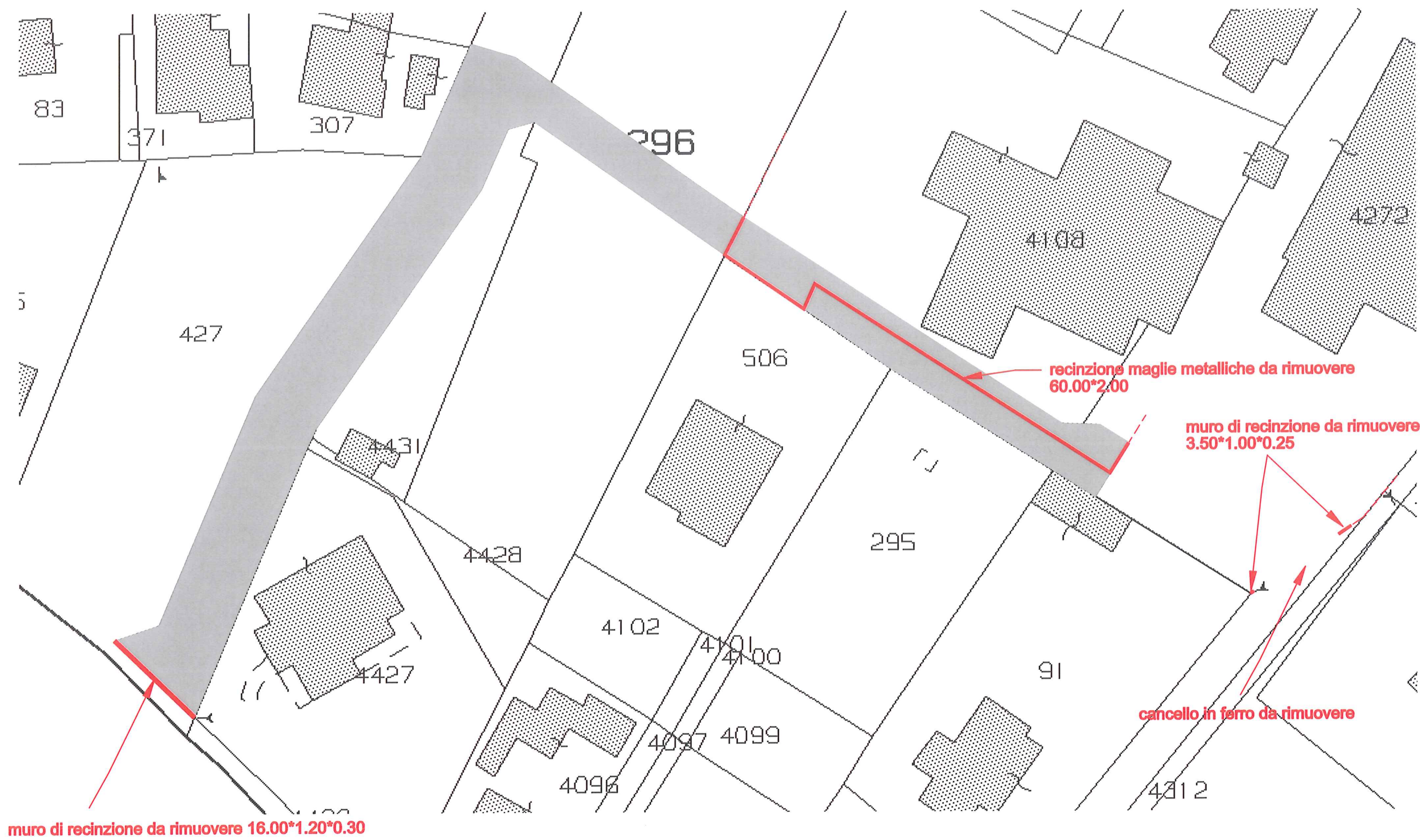
COPYR

COPYRIGHT

PLANIMETRIA SCAVO E DEMOLIZIONI

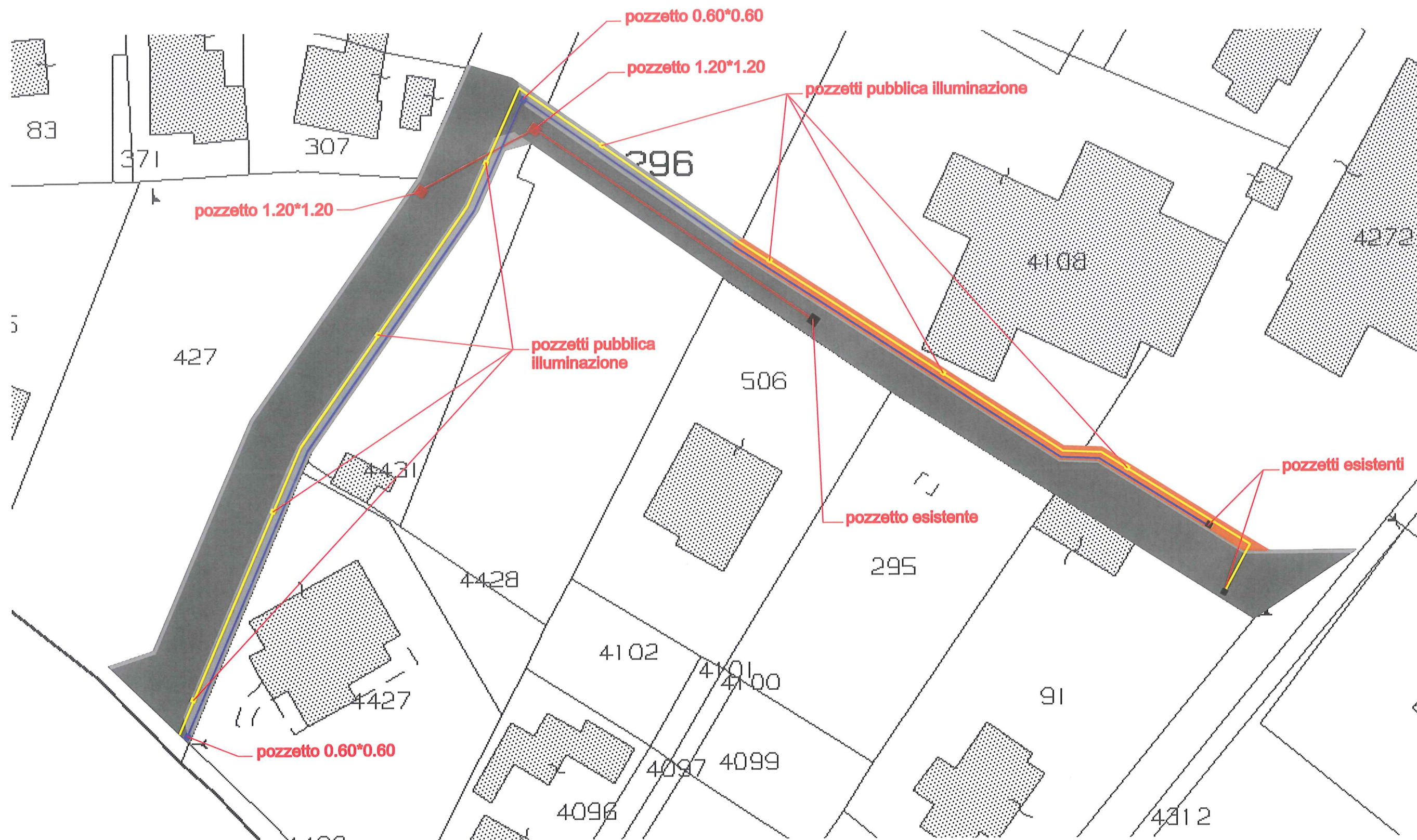
■ area scavo mq 1292

■ demolizioni



PLANIMETRIA RETI

- rete fognante
- rete idrica
- predisposizione impianto pubblica illuminazione



PLANIMETRIA OPERE D'ARTE

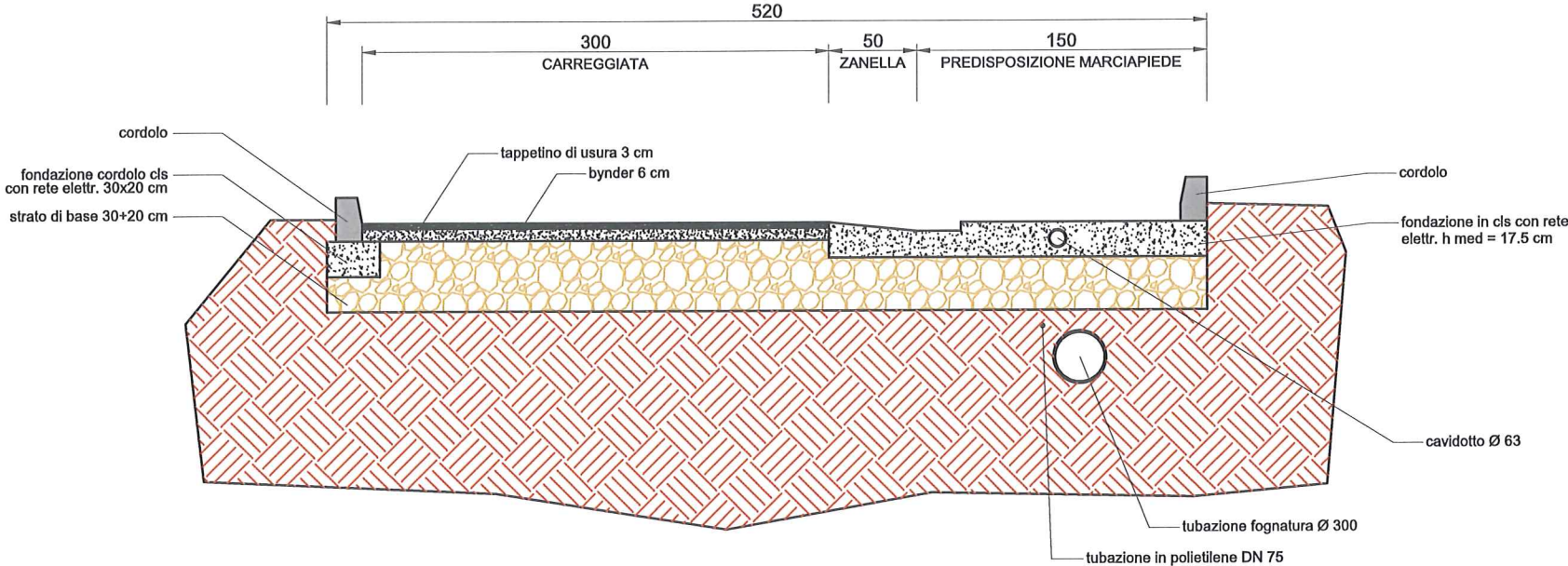
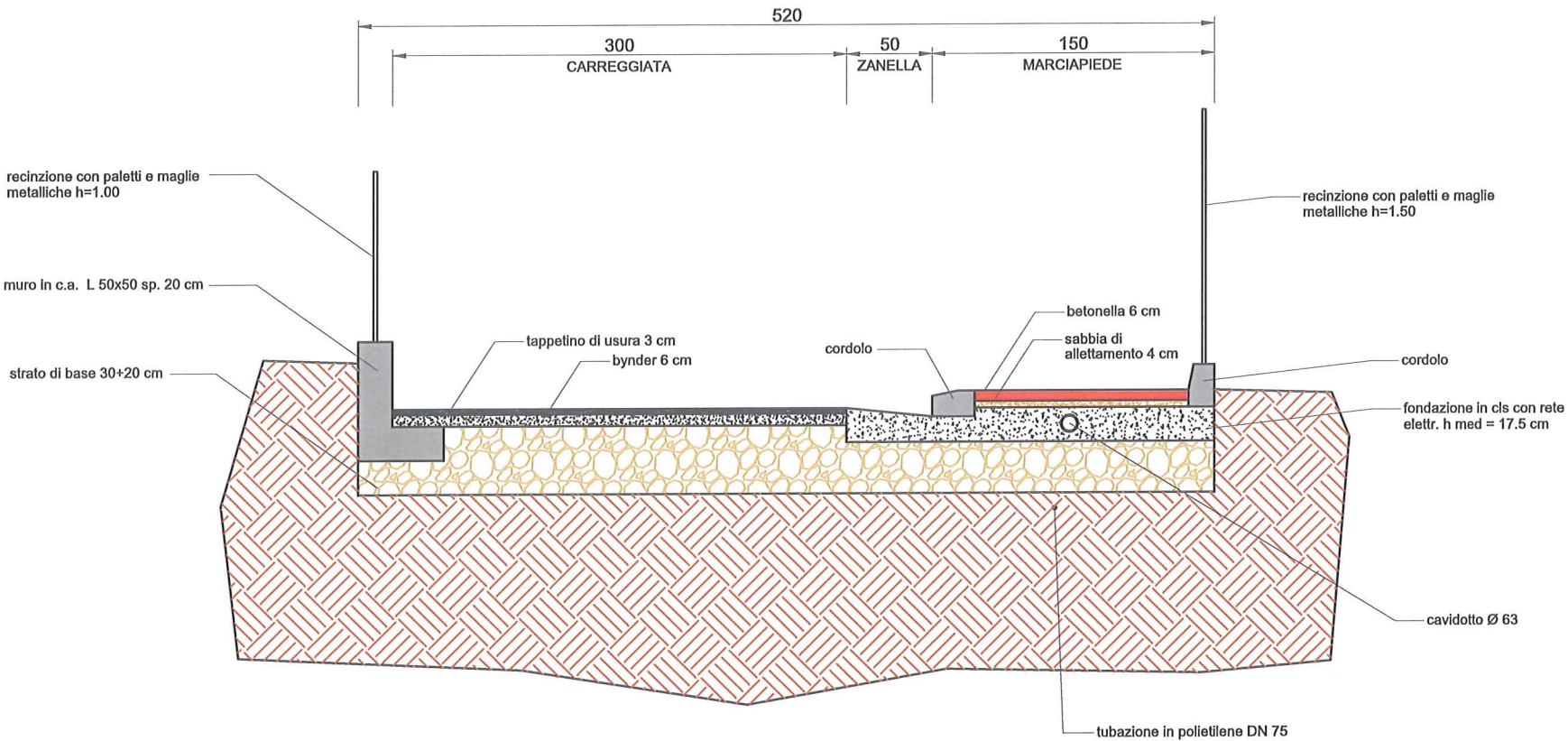


PLANIMETRIA PAVIMENTAZIONI

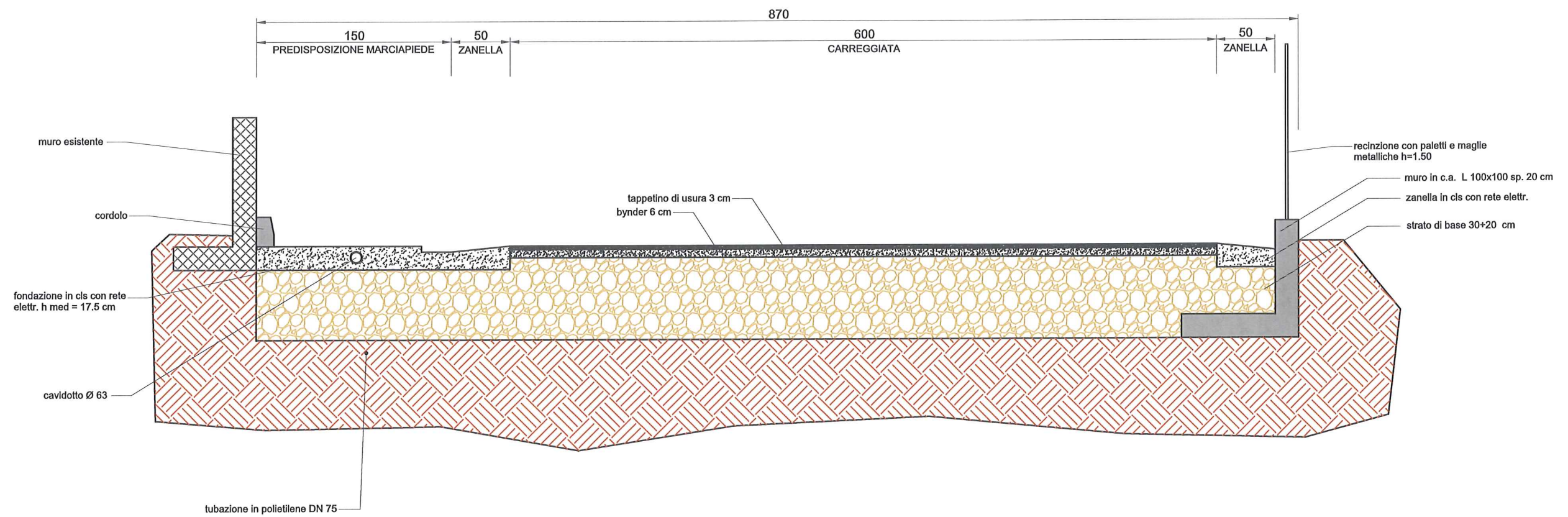
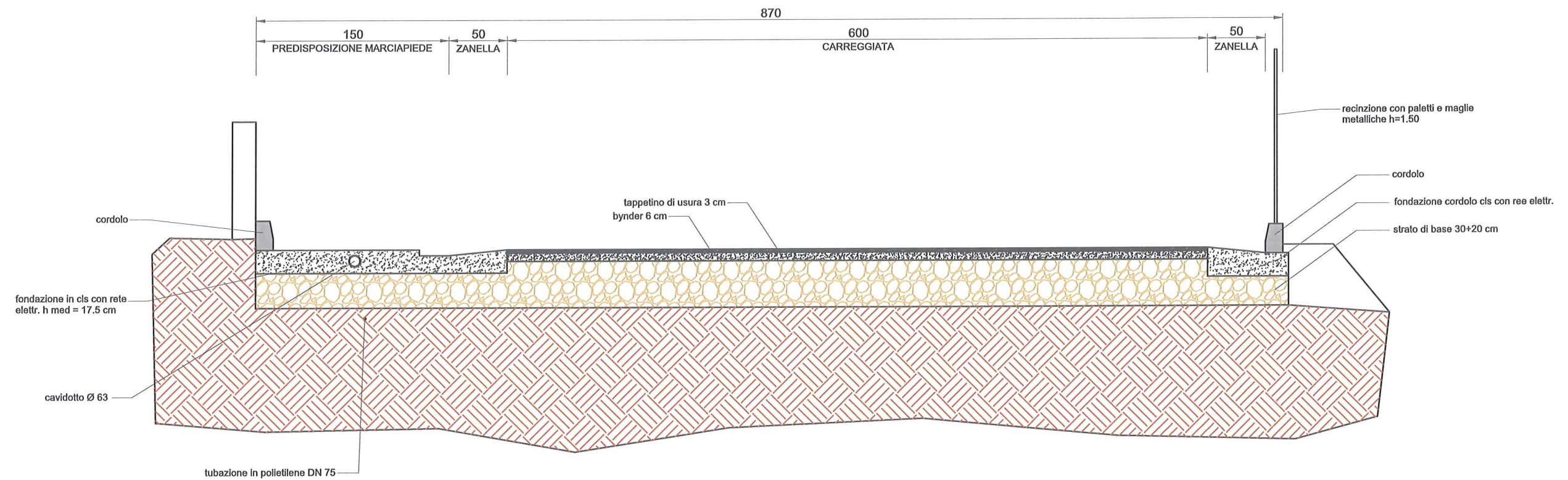
- tappetino di usura mq 180
- Bynder + tappetino di usura mq 935
- predisposizione marciapiede
- marciapiede pavimentato



SEZIONI DI PROGETTO primo tratto



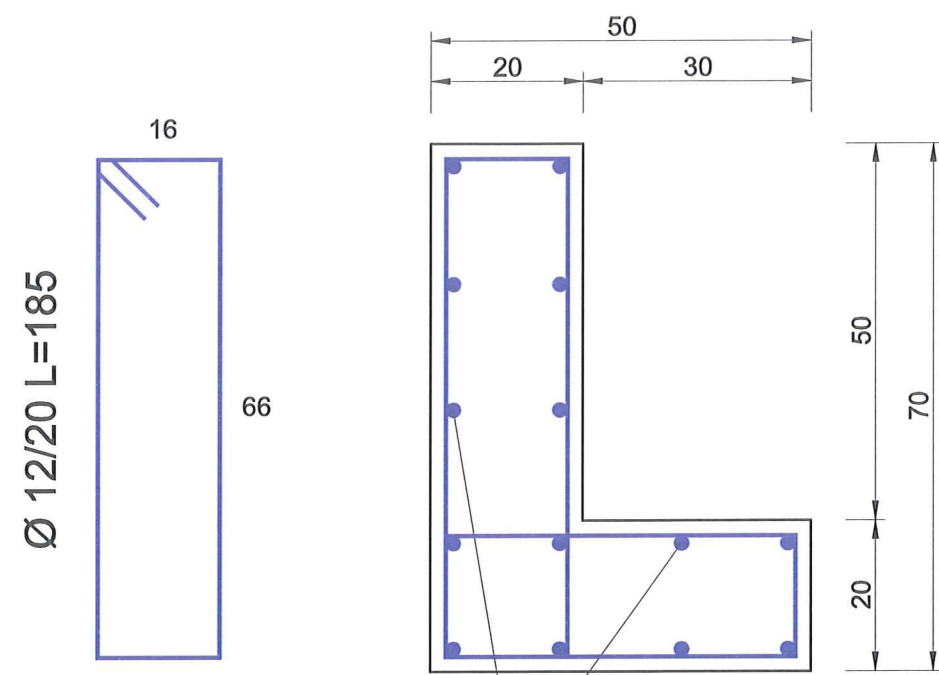
SEZIONI DI PROGETTO secondo tratto



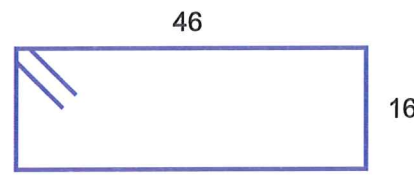
PARTICOLARE MURI

cls C25/30
Acciaio B450C

primo tratto ml 51.00

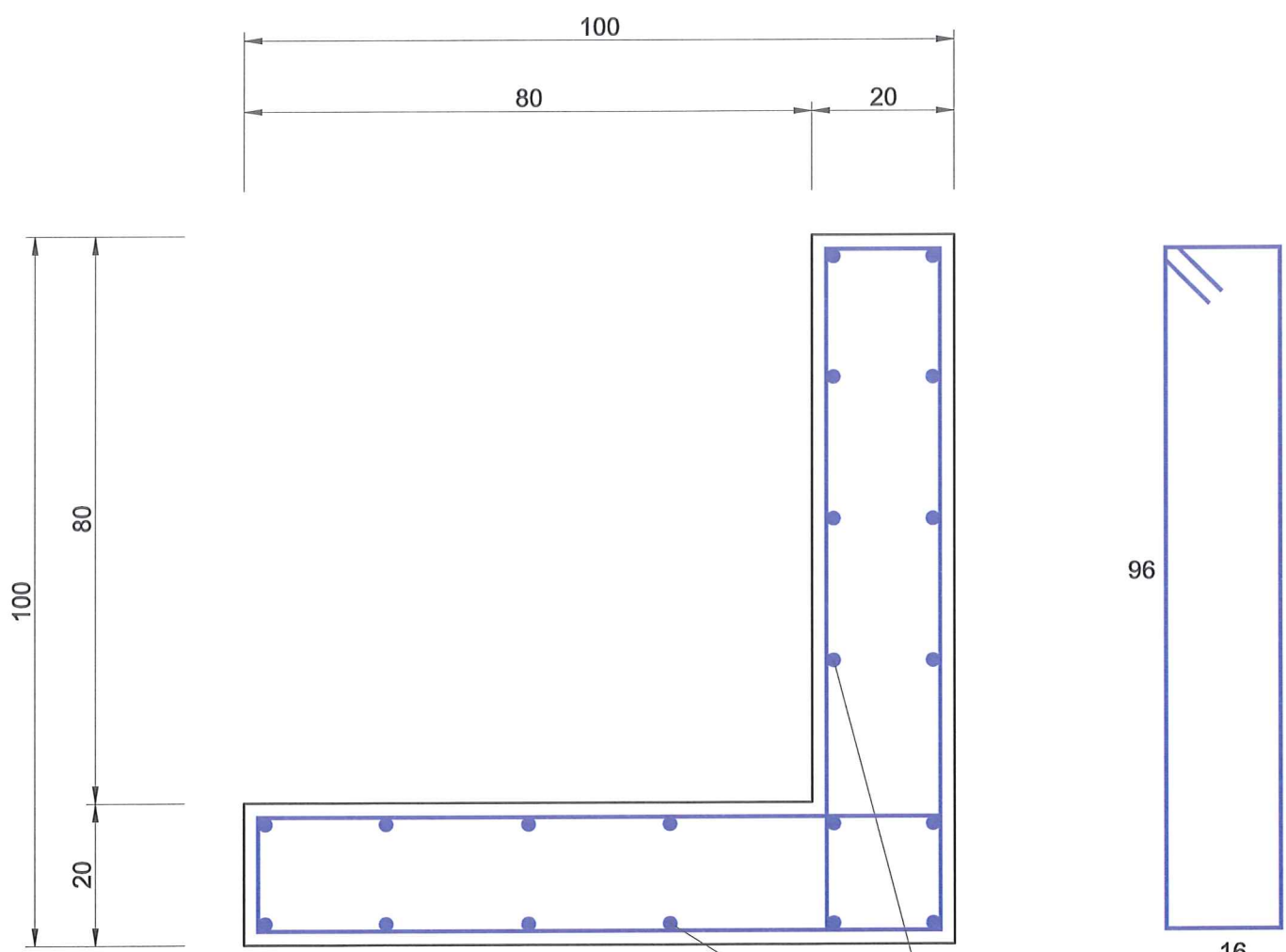


RIP. Ø 10

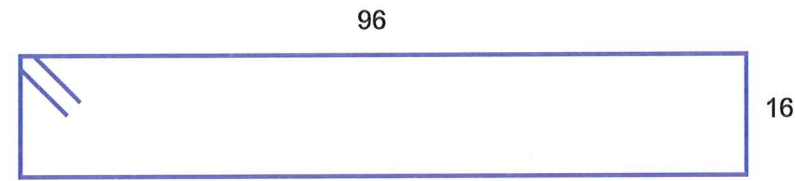


Ø 12/20 L=145

secondo tratto ml 39.30



RIP. Ø 10



Ø 12/20 L=245